

SISTEMA DE ALARMA CONTRA INCENDIOS, ANALOGO DIRECCIONAL

AUTOCALL® TFX-400

Características

- **Configuración Rápida y Automática, por Lazo Direccional o por Dispositivo**
- **Capacidad de un Total de 198 Dispositivos Direccionales**
- **Configuración Fácil Utilizando los Controles en el Panel**
- **Ideal Para Reemplazar Sistemas Antiguos Existentes**
- **Información del Estado del Sistema Fácilmente Accesible**
- **Dos Circuitos de Salida (Estilo Y), con Capacidad de 3A Cada Uno (Total: 4A Máx.)**
- **Gabinete Compacto**
- **Espacio para Baterías de Hasta 17 Horas-Amperio**
- **De Bajo Costo**
- **Pantalla de Cristal Líquido (LCD) de 80 Caracteres, 40 Definidos por el Usuario**
- **Limitación de Corriente en Todos los Circuitos**
- **Control Individual de Sensibilidad Desde el Panel para los Detectores de Humo**
- **Registro Histórico que Puede Ser Observado en la Pantalla o Impreso**
- **Prueba de "Solo" y Verificación de Alarma por Grupo o por Dispositivo**
- **Funciones de Control para Cambios de Sensibilidad Automáticos en Fines de Semanas, Noches y Feriados**
- **Seis Niveles de Acceso**

- **Cumple con los Requerimientos de NFPA 72 en Relación a la Sensibilidad de los Detectores de Humo**
- **Panel Pequeño con Muchas de las Funciones de Otros Paneles TFX Más Grandes**
- **Compatible con Dispositivos Convencionales y Direccionales**

Opciones

- **Panel de Control Remoto con Control Virtual de Otros Paneles**
- **Capacidad de Conexión de Red**
- **Sistema Gráfico de Interfase**

Información General

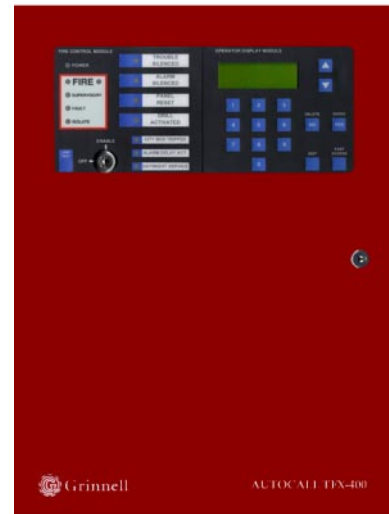
El sistema Grinnell TFX-400 es un panel direccional pequeño y completo contenido en un gabinete metálico. El TFX-400 incluye dos lazos direccionales-análogos con capacidad de 99 dispositivos cada uno.

El panel TFX-400 utiliza la misma tecnología sofisticada que los sistemas TFX-500M and TFX-800M. El panel TFX-400 está diseñado para aceptar dispositivos de detección de incendios convencionales o direccionales, en cualquier combinación. El panel TFX-400 es ideal para aplicaciones pequeñas y medianas, pero también se lo puede utilizar en aplicaciones grandes usando el sistema de redes.

Descripción

El panel TFX-400 utiliza un sistema de información de alta flexibilidad, que incluyen una pantalla de cristal líquido (LCD) con iluminación de reflejo interior y anunciadores de LED configurables. Los anunciadores de LED proveen identificación rápida de eventos de incendio, fallas, y supervisión, por zona, grupo, o dispositivo. La pantalla de cristal líquido (LCD) describe todos estos eventos y además provee información definida por el usuario para identificar el tipo de evento y localizarlo con más precisión.

Cuando se utilizan los detectores de humo Grinnell serie 900, el panel TFX-400 proporciona vigilancia continua y ajuste automático de la sensibilidad de los detector de acuerdo a cambios ambientales paulatinos. Se pueden definir niveles de detección de humo de alarma y pre-alarma para cada detector y pueden ser activados manual o automáticamente con una selección de sensibilidades múltiples, basadas en la hora, día, o fecha.



Panel de Control TFX-400

Nuestro programa exclusivo CONSYS, guía fácilmente al usuario por medio de un menú y un proceso simple de decisiones.

La función de AutoConfiguración del panel TFX-400 permite configurar cada lazo direccional, y también permite configurar cada dispositivo, automáticamente, sin necesidad de una computadora. Se puede observar en la pantalla, la asignación automática de zona y descripción de cada dispositivo que ha sido AutoConfigurado. Los controles del sistema Grinnell TFX-400 permiten:

- Añadir o remover cualquier dispositivo de cualquier lazo direccional
- Asignar manualmente cualquier dispositivo a cualquier grupo o zona

Aprobaciones

- Catalogado UL 864, Archivo S2561
 - Local
 - Local con Sistema de Descarga
 - Auxiliar
 - Estación Remota (Local Protegido) de Propietario
 - Estación Central (Local Protegido) Unidad de Control del Sistema de Incendios
 - Receptor de Propietario
 - Receptor de Estación Central
- CSFM No. 7165-1493:147
- MEA No. 3001053
- FM ID No. 415-92-E Vol. XI



Grinnell®
FIRE PROTECTION SYSTEMS



Es posible conectar al panel TFX-400 detectores convencionales de 2 o 4 conductores, utilizando un módulo IXA-500DMA o un MDM521. Estos módulos son conectados directamente al lazo direccional.

El panel TFX-400 ofrece la característica de verificación de alarma catalogada por UL cuando se utilizan detectores de humo direccionales inteligentes serie 900 o serie 550, y también cuando se utilizan detectores de humo convencionales con los módulos IXA-500DMA o MDM521.

El panel TFX-400 registra todos los eventos de alarma, falla, y supervisión en una memoria electrónica con la hora y fecha de ocurrencia. Estos eventos pueden ser mostrados en la pantalla o impresos.

También se pueden agrupar las alarmas de los dispositivos por "Coincidencia" (zonas cruzadas) para poder relacionar activaciones de dispositivos múltiples antes de confirmar una alarma. El usuario puede seleccionar el número sucesivo de activaciones de los dispositivos (2, 3, o 4) requeridas para producir una alarma.

El usuario puede definir diferentes frecuencias de activación (coded pattern) de los circuitos de salida del panel TFX-400 que controlan los dispositivos audibles y visuales. Estas frecuencias de activación, generalmente se utilizan para diferenciar entre las condiciones de "alerta" y "evacuación." También se las puede utilizar como otras señales auxiliares.

Se pueden conectar hasta 7 paneles remotos de control (ROCP) a un TFX-400. Estos paneles remotos pueden ser configurados para duplicar las funciones de control y anunciación del TFX-400.

El panel TFX-400 puede ser opcionalmente conectado en red (TFXnet) mediante la cual es posible obtener acceso a los controles y anunciación de cualquier otro panel TFX en esta red, utilizando la función "Panel Frontal Virtual" (VFP). Una vez que se ha tomado control del otro panel TFX, la pantalla del TFX-400 mostrará el estado del otro panel y el estado de todos los dispositivos conectados a ese panel.

La red TFXnet (opcional) facilita el control de funciones y anunciación de otros paneles desde cualquier otro panel.

Estaciones Manuales Direccionales - Serie IXA-RMS

- Fabricación de metal fundido
- Diseño funcional e inobstrutivo
- Conexiones con terminales de tornillo
- Alimentada por el lazo direccional (no requiere cable o fuente adicional)



- Programable para reportar alarmas en un segundo
- Opción de acción doble
- Opción de cubierta de vidrio
- Restablecimiento con llave Allen (llave con cerradura opcional)

Detectores Análogo-Direccionales de Humo y Temperatura Serie 900



- La dirección del detector está localizada en la base y es visible desde el piso
- Ficha de dirección "Smart Card" que provee fácil identificación
- Servicio completo desde el piso; no se requieren escaleras
- Diseño atractivo e inobstrutivo
- Bases de 4" y 6" intercambiables
- Diseñados para instalación fácil y rápida
- LED de alarma
- Salida para LED remoto
- Conexiones no polarizadas
- Seguro opcional para evitar que el detector sea removido
- Malla contra insectos
- Inmunidad a ondas de radio y campos electromagnéticos

Detector de Humo - Serie 912

- Fotoeléctricos o de ionización
- Reporte análogo de la densidad de humo detectado
- Mensajes que informan cuando es tiempo de servicio y limpieza
- Niveles de pre-alarma y alarma
- Compensación automática de sensibilidad cuando ocurren cambios ambientales paulatinos
- Diseño de la cámara de humo que provee alta estabilidad (modelos 912P y 912HP)
- Cumple con los requerimientos de prueba anual de sensibilidad de NFPA 72 Capítulo 7



Detector de Temperatura - Serie 912H

- Reporte análogo del nivel de temperatura de alarma
- Dos selecciones de temperatura



Detectores de Ducto Análogo-Direccionales - Serie 900



- Fotoeléctricos o de ionización
- LED de alarma
- Salida para LED remoto
- Caja metálica durable con cubierta de plástico
- La dirección del detector está localizada en la base y es visible desde el piso
- Reporte análogo de la densidad de humo detectado
- Niveles de pre-alarma y alarma
- Compensación Automática de sensibilidad cuando ocurren cambios ambientales paulatinos
- Mensajes que informan cuando es tiempo de servicio y limpieza
- Diseño de la cámara de humo que provee alta estabilidad (modelos 912P y 912HP)
- Dos pares de contactos de relevador tipo C (10A y 24VDC/120VAC)

Detectores Análogo-Direccionales de Humo y Temperatura - 550 Series

- La dirección del detector está localizada en la base y es visible desde el piso
- Ficha de dirección "Xpert" que provee fácil identificación
- Servicio completo desde el piso; no se requieren escaleras
- Diseño atractivo e inobstrutivo
- Bases intercambiables
- Seguro para evitar que el detector sea removido
- Salida para LED remoto
- Conexiones no polarizadas

Detector de Humo - Serie 550

- Fotoeléctricos o de ionización
- Reporte análogo de la densidad de humo detectado
- Mensajes que informan cuando es tiempo de servicio y limpieza
- Niveles de pre-alarma y alarma
- Compensación automática de sensibilidad cuando ocurren cambios ambientales paulatinos
- Bases intercambiables
- Malla contra insectos
- Inmunidad a ondas de radio y campos electromagnéticos



Detector de Temperatura - Serie 550

- Reporte análogo del nivel de temperatura de alarma
- Dos selecciones de temperatura



Base con Relevador (Relay) - IBN-553

- Proporciona un par de contactos tipo C para controles auxiliares (2A y 30VDC, 400mA y 125VAC)
- Activación individual y por zona



Base con Sirena - IBN-554

- Produce una señal audible de 85 dB
- Sonido modulado para mejor audibilidad
- Activación individual y por zona

Detectores de Ducto de Humo Análogo Direccionales - 550 Series

- Fotoeléctricos o de ionización
- LED que indica comunicación y alarma
- Salida para LED remoto
- Caja metálica durable con cubierta de plástico
- Reporte análogo de la densidad de humo detectado
- Instalación sin necesidad de remover la cubierta
- Compensación automática cuando ocurren cambios ambientales paulatinos de sensibilidad
- Mensajes que informan cuando es tiempo de servicio y limpieza
- Dos pares de contactos de relevador tipo C (10A y 24VDC/120VAC)
- LED que indica operación del relevador
- Inmunidad a ondas de radio y campos electromagnéticos



Módulos Direccionales

Módulo de Monitoreo - IXA-500CMA e IXA-501CM

- Supervisa y vigila dispositivos con contactos secos
- Opciones programables para contactos normalmente abiertos o cerrados (IXA-500CMA)
- El módulo IXA-500CMA se instala en una caja eléctrica estándar



- Inmunidad a ondas de radio y campos electromagnéticos
- Alimentados por el lazo direccional (no requiere cable o fuente adicional)
- Programable para reporte de alarma rápido o normal
- El módulo IXA-501CM es de dimensiones pequeñas (3.8 x 2.1x 1.3 cm.)

Módulo para Detectores Convencionales - IXA-500DMA

- Supervisa y vigila detectores convencionales de humo y temperatura, de 2 o 4 conductores
- Supervisa el voltaje de 24VDC de los detectores convencionales de 2 conductores
- Reinicia los detectores convencionales con un comando del panel
- Provee circuito de entrada Clase B (Estilo B) o Clase A (Estilo D)
- Contiene LEDs bicolors para indicación de alarmas y fallas
- Inmunidad a ondas de radio y campos electromagnéticos



Módulo con Relevador - OXA-502RM

- Provee un par de contactos de relevador tipo C, programable (2A y 24VDC, 0.6A y 120VAC)
- Vigilado y controlado por el lazo direccional
- Alimentado por el lazo direccional (no requiere cable o fuente adicional)
- LED que indica operación del relevador
- Inmunidad a ondas de radio y campos electromagnéticos



Módulo de Salida - OXA-504SDA

- Provee circuito de salida Clase B (Estilo Y) o Clase A (Estilo Z)
- Supervisa el voltaje de 24VDC de los dispositivos de alarma sin necesidad de usar un relevador
- Capacidad de 2.5A y 24VDC
- Operación silenciable y no-silenciable
- Inmunidad a ondas de radio y campos electromagnéticos



Módulo de Salida - 506SDA

- Provee circuito de salida Clase B (Estilo Y) o Clase A (Estilo Z) para audio o voltaje DC
- Anunciación de LED para condiciones normales, fallas, y activación
- Supervisa el voltaje de 24VDC de los dispositivos de alarma sin necesidad de usar un relevador



- Capacidad de 2A y 24VDC, 50W y 25/70VRMS
- Operación silenciable y no-silenciable
- Inmunidad a ondas de radio y campos electromagnéticos
- No activa la salida si existe un corto circuito en esta línea
- Opción de limitación automática de corriente

Módulo Aislador de Línea - CAA-500LI

- Aisla corto circuitos en el lazo direccional para prevenir falla total del lazo
- Se reinicia automáticamente cuando el corto circuito es corregido
- Un LED indica detección de un corto circuito
- Alimentado por el lazo direccional (no requiere cable o fuente adicional)
- Inmunidad a ondas de radio y campos electromagnéticos
- Puede configurarse para cumplir con los requerimientos de NFPA Estilo 7



Módulo para Sistemas de Descarga - 506SDA/RM

- Provee un circuito de descarga Clase B (Estilo Y)
- LED de anunciación para condición normal, activación, y falla
- Capacidad de 2A
- Inmunidad a ondas de radio y campos electromagnéticos
- Limitación de corriente



Estaciones Manuales Direccionales de Descarga

Estación de Descarga - GAR-1

- Fabricación de metal fundido
- Diseño funcional e inobstruivo
- Acción doble



Estación Manual de Descarga, GARA-1

- Las mismas características que la estación GAR-1
- Interruptor de aborto
- Indicación de activación del sistema
- Indicación de sistema normal



Panel de Control Remoto Opcional

- Hasta siete paneles de control remotos por cada TFX-400
- LEDs rojos de alarma
- LED amarillo de supervisión
- LED amarillo de falla
- LED amarillo de aislamiento
- LED verde de alimentación
- Interruptor de llave para habilitación
- Botón para silenciar el panel con LED amarillo
- Botón para silenciar los dispositivos de alarma con LED amarillo
- Botón para reiniciar el sistema con LED amarillo
- Botón para hacer un simulacro con LED rojo
- Tres LEDs amarillos programables
- Botón de prueba de LEDs
- Generador de tono interno
- Siete enchufes opcionales para conectar LEDs (rojos, verdes o amarillos) para otra anunciación requerida



Módulo Opcional con Pantalla y Teclado Remoto

- 80 caracteres alfanuméricos (40 programables)
- Teclado numérico táctil
- Botón para borrar
- Botón para desplazar mensajes hacia atrás
- Botón para desplazar mensajes hacia adelante
- Botón para aceptar
- Botón para terminar
- Botón de acceso rápido



Módulo Opcional de 16 indicadores

- LEDs rojos de alarma zonal
- LEDs amarillos de falla zonal



Reporte Remoto Opcional

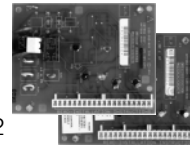
Transmisor Digital de Alarma SK5128

- 4 canales de reporte
- Vigilancia doble de línea telefónica
- Transmisión (configurable en el campo) en ocho formatos diferentes (uno a la vez)
- Se lo usa con el módulo de relevador SRA-550



Transmisor de Ciudad - CEB-500

- Para sistemas auxiliares de Señal de Protección NFPA 72



Transmisor de Polaridad Reversa - CVB-500

- Para sistemas de Estaciones Remotas de Señal de Protección NFPA 72

Red GRINNELL TFXnet Opcional

La red TFXnet de Grinnell es resistente a fallas y utiliza una comunicación de par-a-par (de igual a igual) muy flexible. Se pueden conectar hasta 62 paneles TFX-400 en una red TFXnet, con una capacidad máxima de 12,276 dispositivos direccionales. El módulo TLI-530 se utiliza como la interfase entre el sistema TFX y la red de TFXnet. Se requiere un TLI-530 para cada panel TFX, el cual es instalado directamente en la tarjeta central del TFX.

- Todos los paneles funcionan independientemente de los otros



Comunicaciones

- Comunicación de par-a-par, donde no existe un panel central o principal
- Falla de un panel no afecta a los demás paneles o a la red
- Si existen fallas en ciertos paneles, los demás paneles continúan operación y comunicación normal entre ellos
- Tres clases de medios de comunicación: fibra óptica, o un par de cables trenzados y blindados, o un par de líneas de teléfono dedicadas
- Topologías de red de bus, anillo, o estrella, o combinación de cualquiera de ellas
- Protocolo de comunicación patentado sin colisiones (Token-passing) con retraso de medio "bit"
- Se puede añadir paneles en cualquier localidad de la red muy fácilmente

Operación del panel TFX

- Cada panel puede ser configurado para recibir los eventos de todos los otros paneles o de un grupo de paneles
- Se pueden configurar hasta tres paneles de recepción para proporcionar anunciación total, control y registro de eventos de otros paneles, y también configurar dos paneles de recepción idénticos, para proporcionar un sistema de anunciación redundante
- La función "Virtual Front Panel" (VFP) permite que el usuario controle cualquier panel desde cualquier otro panel

FireGraph Opcional

- El FireGraph es un sistema gráfico de interfase basado en una PC, que se conecta directamente al TFXnet
- El FireGraph es un sistema de usuarios múltiples que provee seguridad y capacidad visual con controles simples
- Capacidad de importar archivos directamente de AutoCAD para proveer mapas y planos de la localidad



Impresora Opcional

- Imprime eventos de alarma y falla
- Conveniente y versátil
- Impresora de alta velocidad
- Operación silenciosa
- Controles simples
- Diseño compacto



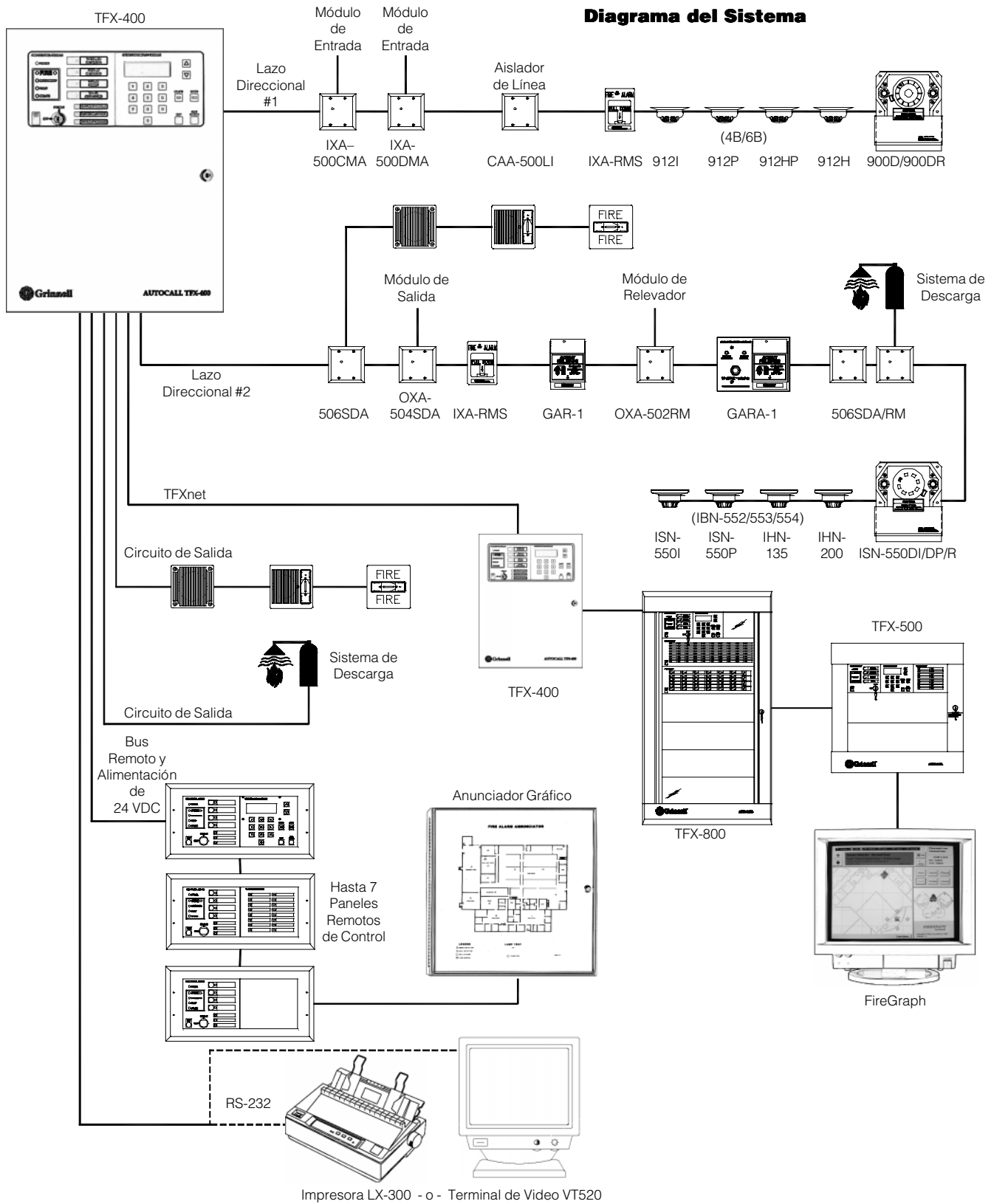
Terminal de Video Opcional

- Muestra el estado y los eventos del sistema
- 25, 42, or 53 líneas de información
- Pantalla plana anti-reflejante de 14"
- Selección del tamaño de página - 24, 25, 36, 42, 48, 50, and 72
- Ajustes laterales y verticales
- Auto prueba



Grinnell®
FIRE PROTECTION SYSTEMS

Diagrama del Sistema



Especificaciones

El panel TFX-400 debe ser instalado en el interior, sin exceso de humedad, condensación, o polvo.

Límites de Temperatura: 32°F (0°C) a 122°F (49°C)

Humedad Relativa: 85% (sin condensación)

Circuitos de Salida A & B: Clase B (Estilo Y); 22.8VDC (min.), 26.4VDC (max.), 3A avg. (sin exceder la capacidad de corriente de la fuente de poder)

Relevadores de Alarma & Falla: 1A @ 24VDC, contactos forma C

Espacio para baterías dentro del gabinete: 7 1/4" H x 14" W x 4 7/8" D

Lazos Direccionales Analógicos

Estilo de los lazos: NFPA 72 Estilo 4, 6, y 7.*

Cantidad máxima de dispositivos por lazo: 99

Cantidad máxima de lazos por sistema: Dos (2)

Voltaje: 22.8VDC (min.) 26.4VDC (max.), 300mA por lazo

Corriente de supervisión: 20mA por lazo (más la corriente de los dispositivos)

Corriente de alarma: 24mA por lazo (más la corriente de los dispositivos)

Resistencia: Max. 75 Ohms por lazo

Capacitancia: Max. 0.5 microfaradios por lazo

Inductancia: Max. 1.5 millihenries por lazo

Distancia máxima: 6500 pies (1900 m.)

*Cumple con el estilo 7 si se utiliza un aislador de línea (CAA-500LI) a la entrada y salida de cada dispositivo direccional. Máximo: doce (12) módulos CAA-500LI por lazo.

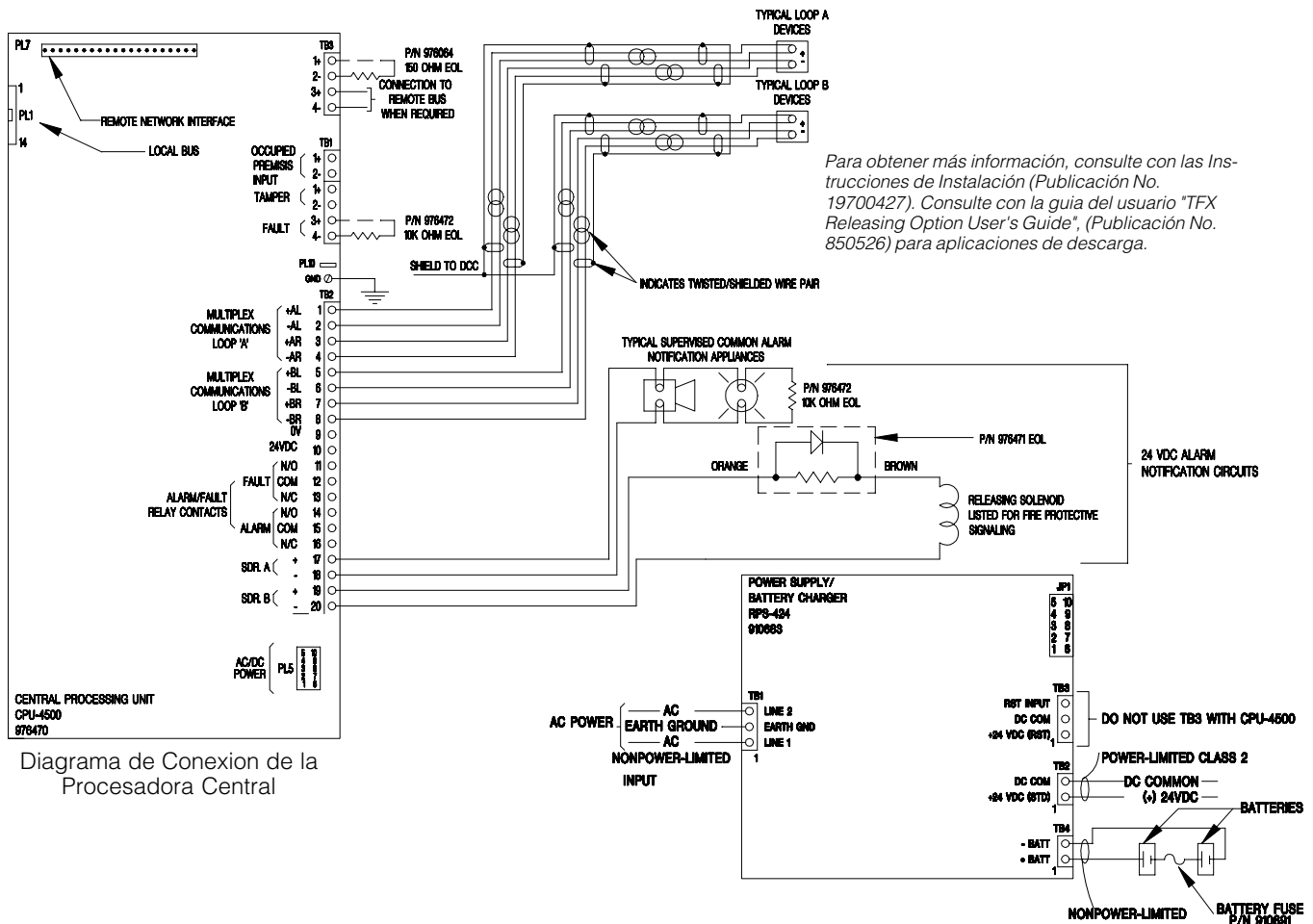
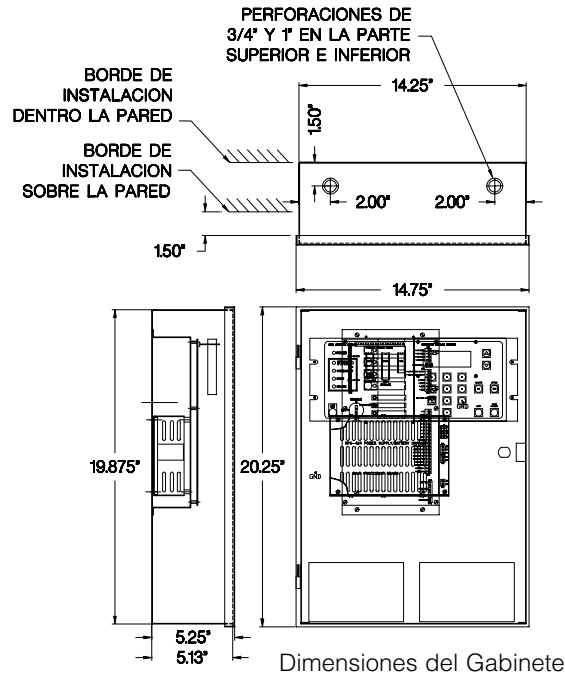


Diagrama de Conexión de la Procesadora Central

Diagrama de Conexiones de la Fuente de Poder



Información para Pedidos

Parte No.	Modelo	Descripcion
976422	TFX-400	Panel de Alarma y Deteccion de Incendios

Estaciones Manuales Direccionales

976277*	IXA-RMS	Estacion Manual Direccional
976407*	IXA-RMS-KL	Estacion Manual Direccional, accion singular, con restablecimiento de llave

Detectores de Humo, Ducto, y Temperatura

515462*	912I	Detector de Ionizacion, analogo, direccional
515463	912P	Detector de humo fotoelectronico, analogo, direccional
515464*	912HP	Detector de humo fotoelectronico, analogo, direccional de alto rendimiento
515461*	912H	Detector de temperatura, analogo, direccional, con nivel de temperatura programable (135°F temperatura fija/aumento-proporcional o 200°F temperatura fija)
515467	4B	Base de 4", con salida para LED remoto
515468	6B	Base de 6", con salida para LED remoto
515472	900K	Fichas inteligentes "Smart Card," no programadas, paquete de 10
515547	900K 1-50	Fichas inteligentes "Smart Card," programadas, con etiquetas del 1-50, paquete de 50
515548	900K 51-100	Fichas inteligentes "Smart Card," programadas, con etiquetas del 51-100 paquete de 50
515476	600/900LK	Seguro para detector, paquete de 100
515465	600/900D	Caja de detector de ducto, para detector convencional o direccional (no incluye el detector)
515466	900DR	Caja de detector de ducto, para detector direccional, con un relevador (no incluye el detector)
920095	ISN-550I	Detector de humo de ionizacion, analogo direccional
920096	ISN-550P	Detector de humo fotoelectronico, analogo direccional
920097	IHN-135	Detector de temperatura, analogo direccional, 135° F
920098	IHN-200	Detector de temperatura, analogo direccional, 200° F
920192	IBN-552	Base de 6", con salida para LED remoto
920194	IBN-553	Base de 6", con relevador y salida para LED remoto
920195	IBN-554	Base de 6", con sirena y salida para LED remoto
920102	ISN-550DI	Caja de detector de ducto con detector de humo de ionizacion, analogo direccional
920103	ISN-550DP	Caja de detector de ducto con detector de humo fotoelectronico, analogo direccional
920353	ISN-550DPR	Caja de detector de ducto con detector de humo fotoelectronico, analogo direccional, con relevadores
920354	ISN-550DIR	Caja de detector de ducto con detector de humo de ionizacion, analogo direccional con relevadores

Por favor incluir el modelo y el numero de parte en su orden.

* Auto-configurable con el panel TFX-400

SISTEMA DE ALARMA CONTRA INCENDIOS, ANALOGO DIRECCIONAL

AUTOCALL®
TFX-400

Informacion Para Pedidos (continuacion)

Parte No.	Modelo	Descripcion
Modulos Direccionales		
976122	500PSM	Modulo direccional de monitoreo de la fuente de poder
976092*	IXA-500CMA	Modulo direccional de monitoreo de contactos secos con cubierta cuadrada de plastico de 4"
976081*	IXA-501CM	Mini modulo direccional de monitoreo de contactos secos
976093*	IXA-500DMA	Modulo direccional de monitoreo de detectores convencionales de 2 o 4 conductores con cubierta cuadrada de plastico de 4"
976258*	OXA-502RM	Modulo direccional con relevador (relay), con cubierta cuadrada de plastico de 4"
976378*	506SDA	Modulo direccional para dispositivos de alarma (audio o VDC) con cubierta cuadrada de plastico de 4"
976216*	OXA-504SDA	Modulo direccional para dispositivos de alarma (VDC solamente) con cubierta cuadrada de plastico de 4"
976026	CAA-500LI	Aislador de linea con cubierta cuadrada de plastico de 4"
Modulos Para Descarga		
976413	505SDA/RM	Modulos para sistemas de descarga (2) - instalacion dentro del panel solamente
976414	506SDA/RM	Modulos para sistemas de descarga (2) - instalacion remota
Estaciones Manuales de Descarga		
976376	GARA-1	Estacion manual de descarga con boton de aborto
976381	GAR-1	Estacion manual de descarga
Panel de Control Remoto		
976401	-	Panel remoto con controles y un modulo en blanco
976401S	-	Panel remoto con controles y un modulo en blanco, con LEDs de enchufar
976402	-	Panel remoto con controles y pantalla de despliegue
976402S	-	Panel remoto con controles y pantalla de despliegue, con LEDs de enchufar
976403	-	Panel remoto con controles y un indicador de 16 LEDs
976403S	-	Panel remoto con controles y un indicador de 16 LEDs, con LEDs de enchufar
976404	-	Caja metalica para instalar OCP dentro la pared
976416	-	Caja metalica para instalar OCP sobre la pared
Reporte Remoto Opcional		
910688	SK5128	Transmisor digital de alarma
976080	SRA-550	Asemblaje de relevador (relay)
976030	CVB-500	Transmisor de polaridad reversa
976031	CEB-500	Transmisor de ciudad
Opcion de Red		
976165	TLI-530	TFXnet - Tarjeta de red. Se requiere una (1) por panel. Se utiliza para conectar el panel TFX a la red TFXnet
Accesorios		
976264	LX-300	Impresora
976263	VT520	Terminal de video

Por favor incluir el modelo y el numero de parte en su orden.

* Auto-configurable con el panel TFX-400.

Esta informacion no provee todas las variaciones y combinaciones del equipo mencionado, tampoco proporciona toda la informacion necesaria para cada tipo de instalacion y mantenimiento posible. Todas las especificaciones estan sujetas a cambios sin aviso previo. Si desea mas informacion o tiene preguntas con respecto a este producto, por favor llame a Grinnell Fire Protection Systems, Westlake, Ohio 44145. © 1999 Grinnell Fire Protection Systems, una Division de Grinnell Corporation. AUTOCALL es una marca registrada de Grinnell Corporation.



Grinnell®
FIRE PROTECTION SYSTEMS

835 Sharon Drive, Westlake, Ohio 44145

Tel: (440) 899-5445; Fax (440) 871-2301

<http://www.grinnellfire.com>

UNA COMPAÑIA DE **tyco** INTERNATIONAL LTD.