



A Tyco Expert Graphics üzenet, állapotjelzést és vezérlést biztosít különböző tűzjelző és riasztó rendszerekhez, beleértve a legújabb MX Technology™ tűzjelző rendszereket magukba foglaló MX hálózatokat is. Támogatja az előző Minerva® tűzjelző rendszereket is, így előre gondoskodtak arról, hogy a Minerva® technológia MX technology™ szintre aktualizálható, továbbfejleszhető legyen. Támogatja még a Simplex 4100U, Zetfas és Fast2000\PBS rendszereket is (Token ring formátum).

A TXG egy Microsoft Windows®-alapú grafikus felhasználói felület, nagy felbontású színes kijelzővel. Valóságú ikonokkal jelölt, reakcióképes érintő képernyős (opcióként rendelhető) gombok szolgáltatják a folyamatban levő műveletre jellemző vezérlő parancssort. A szimbólumok, alaprajzok, képek, szövegek, hangos üzenetek és videó bemenetek megfelelő kombinációját alkalmazva a TXG rendszer pontosan megjeleníti a helyszínt és utasításokat ad arra, hogy milyen szükségintézkedéseket kell megtenni. A kijelző konfigurálható, hogy kövesse az érzékelő bemenetek állapotát olyan módon, hogy a területek színe az analóg érték függvényében változzon. Az adott terület részletes térképét a rendszer automatikusan kinyomtathatja, hogy azt a szükségintézkedésekért felelős személyzet használhassa. A tűzveszélyre való azonnali reagálás és a megfelelő intézkedés együtt ad lehetőséget az anyagi veszteség csökkentésére és a biztonság jelentős mértékű fokozására.

A TXG konfigurálásával kapcsolatos munka túlnyomó része leegyszerűsödött a központ-konfigurációk automatikus importja és a bemeneti adatállományok (mint pl. GIF, JPG, bitmap, AutoCAD®, Vector és WAV) széles tartományban történő alkalmazhatósága miatt.

TXG Tyco Expert Graphics

MX címezhető tűzjelző

Jellemzők:

- Windows®-alapú grafikus felhasználói felület, nagy felbontású színes kijelző
- Üzenet, állapotjelzést és vezérlést biztosít
- Kifejezetten tűzvédelmi / életmentő rendszerek felügyeletére és vezérlésére van kifejlesztve
- Támogatja az MXNet vagy ThornNet hálózaton keresztül kapcsolt MX és Minerva® rendszereket, beleértve a hidat is
- Támogatja még a Simplex 4100U, Zetfas és Fast2000\PBS rendszereket (Token ring formátum).
- Több munkaállomás konfigurálható speciális funkciókhoz vagy redundáns működéshez
- Egy- vagy kétmonitoros (szöveg és grafika) támogatás minden munkaállomáson.
- Kapcsolat IP alapú kamera rendszerekkel, a teljesen integrált tűzjelző \ CCTV rendszer miatt kedvezőbb telepítési költség.
- Kompatibilis FV300 mátrix alapú infravörös lángérzékelőkkel, melyekbe kamera építhető
- MX Hotspot, kromatikus, analóg kijelző. Analóg értékek programozható nyomon követése. Kijelző színe változik a kiválasztott számú MX eszköztől származó analóg érték változásától függően.
- Megjeleníti az MX eszközök analóg értékeit
- Analóg értékek fejlődési diagramjai. Csökkenti a karbantartási időt és költséget
- Analóg értékek exportja Excel-be, mélységelemzéshez
- Hanganyag lejátszható megjelenítéskor vagy esemény bekövetkeztékor

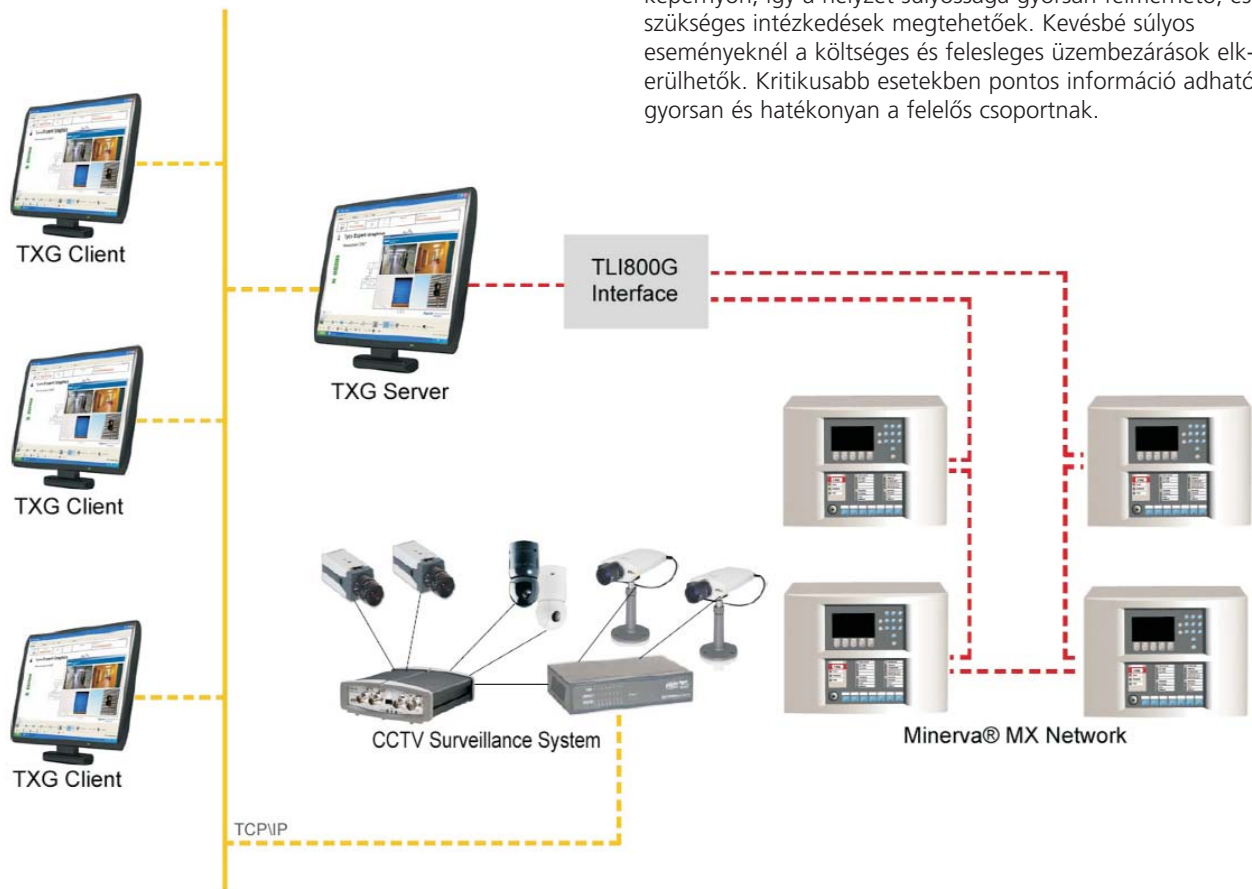


ADT Always There®

TXG Tyco Expert Graphics

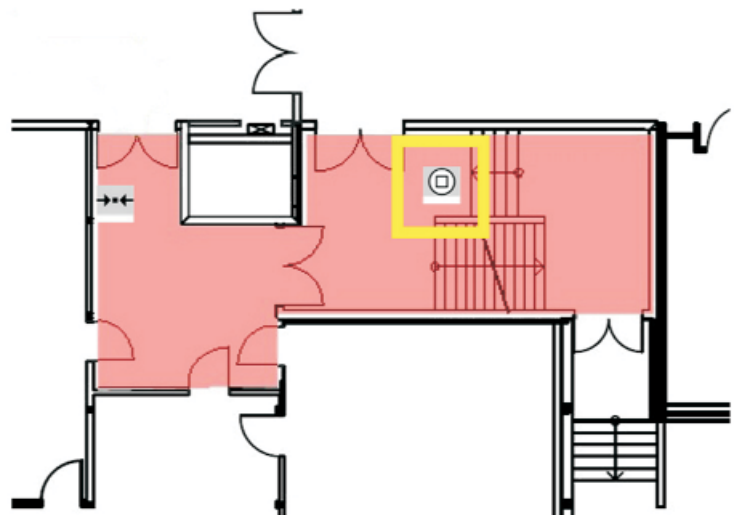
IP Videó

Az IP Videó jellemző riasztás vagy hiba esetén megengedi a veszélynek kitett terület valós idejű képeinek megjelenítését. Az érintett terület videofelvétele automatikusan megjelenik a képernyőn, így a helyzet súlyossága gyorsan felmérhető, és a szükséges intézkedések megtehetőek. Kevésbé súlyos eseményeknél a költséges és felesleges üzembezárások elkerülhetők. Kritikusabb esetekben pontos információ adható át gyorsan és hatékonyan a felelős csoportnak.

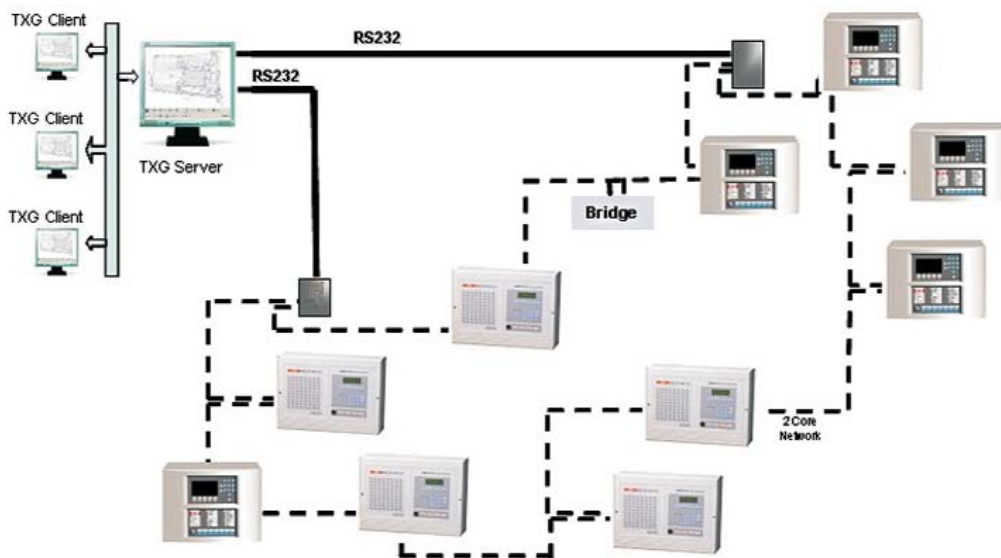


MX Hotshot

Az éppen felügyelt eszközöket képviselő ikonok az állapottól, riasztástól, normál állapottól, hibától, izolálástól stb. függően változtatják színüket. Ezen kívül a kiválasztott területek kiemelhetők a kromatikus analóg kijelzőn az MX Hotspot segítségével. Amint egy felügyelt pont analóg értéke megváltozik, úgy változtatja kiemelési színét a kromatikus analóg kijelzőn egy előre meghatározott tartományban. Így például egy MX Hotspot-hoz hozzárendelt hőérzékelő kéktől pirosig változtathatja a kiemelési szintet. A színátmeneti lépések száma függ az alkalmazott grafikai kártya felbontásától.



TXG Tyco Expert Graphics



Minerva® és MX központok hálózatainak híddal történő összekötése

További funkciók & jellemzők

- Valódi kliens / szerver alkalmazás. Csak egy adatbázis szükséges konfiguráláshoz és karbantartáshoz. A tulajdonos élettartamra vetített fenntartási költsége csökken.
- Magas szintű felhasználói felület teszi lehetővé, hogy a végfelhasználó az attribútum és az elrendezés egyes pontjait változtathassa, így az élettartamra vetített költségei terén további csökkenést érhet el.
- A központosított biztonsági adminisztráció azt jelenti, hogy közös TXG kliens adatbázison keresztül menedzselhetők a felhasználók és jogaik
- Egér, billentyűzet vagy érintőképernyős vezérlés, teljes multimédia támogatás
- Kétnyelvű szoftver
- Élő videó megjelenítése előre definiált riasztási feltételek mellett
- Könnyű konfigurálni és beállítani. Nincs szükség speciális hálózati vagy PC tudásra

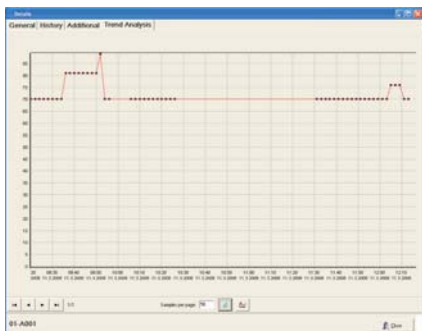


2-monitoros támogatás

Támogatás két monitorhoz. Általában az egyik monitor jeleníti meg a grafikát, a másik pedig az aktuális riasztás/esemény listát

Rendelési tájékoztató

508.040.100	TXG USB HW kulcs/Licensz/szoftver
508.040.001	TXG001 – 1 kliens – 1 központ
508.040.002	TXG004 – 1 kliens – 2-4 központ
508.040.003	TXG010 – 1 kliens – 5-10 központ
508.040.004	TXG020 – 1 kliens – 11-20 központ
508.040.005	TXG999 - 1 kliens - 21 központ felett
508.040.011	TXG-C további kliens licensz
508.040.021	TXG-MIN80 Minerva eszközmeghajtó licensz
508.040.023	TXG-ZETA Zetadress/FILnet eszközmeghajtó licensz
508.040.024	TXG-ZETF – Zetfas/FILnet eszközmeghajtó licensz
508.040.025	TXG-OPC-AES OPC Alarm / Event Licence
508.040.027	TXG-CPP - SIMPLEX CPP eszközmeghajtó licensz
508.040.033	TXG-PBS/FAST eszközmeghajtó licensz



TXG teljesen kompatibilis FlameVISION mátrix alapú, beépíthető kamerával ellátható, infravörös lángérzékelőkkel

Analóg trendek

A TXG alkalmas analóg érzékelők adatainak megjelenítésére és elemzésére, így az adatok hosszabb távú elemzésekhez rögzíthetők és naplózhatók. Az érzékelő naplózott adatai később kiindulási alapként szolgálhatnak olyan mérési trend grafikus megjelenítéséhez, amely áttekintést adhat a környezeti feltételek változásairól, segítve ezzel is a szolgáltatást.

Értesítés e-mailben

Az eseményekre különböző értesítő jellegű szövegek definiálhatók. Ezeket e-mailben elküldhetőek előre meghatározott csoport részére az esemény bekövetkeztekor. A rendszer elsősorban hibákra reagál automatikusan és riadóztatja a megfelelő embereket (helyszínen és azon kívül) a kijelölt eseményekhez.

További funkciók & jellemzők

- Válasz-gombok konfigurálható ikonokkal vagy szöveggel biztosítják a folyamatban levő műveletre jellemző vezérlő kapcsolókat
- Szimbólumok, alaprajzok, képek, szöveg és videó megfelelő kombinációját használja az események közlésére
- Szabványos MX és Minerva® szimbólum könyvtárakkal ellátva
- Utasításokat ad arra, hogy milyen szükségintézkedésre lenne szükség
- A felelős csoportok segítségével kinyomtatja a térképeket és az utasításokat
- Az előzmények naplózása esemény, időpont, eszköz vagy más szűrők beállítása szerint visszakereshető vagy kinyomtatható
- A speciális szűrő megengedi, hogy az előzmények listázása, megjelenítése egy tartományra vagy időszakra korlátozódjon.
- Felhasználó utasításokat ad a grafikus felhasználói felületről a vezérlő kimeneteknek
- Az események egyenként elfogadhatóak, vagy használható az "auto-accept" (automatikus elfogadás) funkció
- Támogatja az összes szabvány PC kép fájl típust (pl. GIF, JPG, BMP), AutoCAD® & Vector fájl típusokat

További információért és segítségnyújtásért kérjük, vegye fel a kapcsolatot helyi ADT képviselőtünkkel:

Austria - ADT Austria
Tel: 662 45 24 60 11
Website: www.adteurope.com

Belgium - ADT Security Services SA
Tel: 02 481 08 00
Website: www.adt-belgium.be

Czech Republik - ADT Security Center s.r.o.
Tel: 267 267 267
Website: www.adt-sc.cz

Germany - ADT Deutschland GmbH
Tel: 0800 7070 238
Website: www.adt-deutschland.de

Ireland - ADT Fire and Security plc
Tel: 1620 5888
Website: www.adt.ie

Italy - ADT Italy
Tel: 02 818061
Website: www.adtitaly.com

The Netherlands - ADT Security Services B.V.
Tel: 010 258 4848
Website: www.adt-security.nl

Poland - ADT Poland Sp. Z o.o.
Tel: 0 801 801 238
Website: www.adt.pl

Portugal - ADT Portugal
Tel: 217 510 560
Website: www.adt-pt.com

Russia - ADT Russia
Tel: +7 (495) 661 2094
Website: www.adtrussia.com

Spain - ADT Servicios de Seguridad SL
Tel: 902 444 440
Website: www.adt-es.com

Switzerland - ADT Switzerland
Tel: 0848 40 08 01
Website: www.adt-ch.com

United Kingdom - ADT Fire & Security plc
Tel: 0800 010 999
Website: www.adt.co.uk

