*Особенности:*

- интерфейс связи и управления совместим с панелями ADT ZX
- высокая системная интеграция
- позволяют удаленно включать устройства
- питают от адресной петли оповещатели
- контролируют внешние устройства, например клапаны
- применение модулей снижает стоимость системы
- позволяют подключать оборудование сторонних производителей к панелям

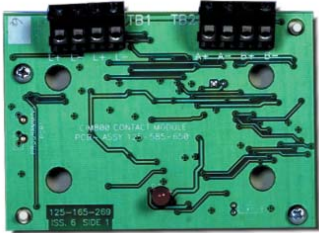
*Модули 800 серии:*

Все модули этой серии используются с адресно-аналоговыми панелями ADT ZX.

Большое количество модулей 800 серии дает возможность подключать к станциям ADT ZX оборудование сторонних производителей, получать информацию от этих устройств и управлять ими.

Модули бывают модулями выходов, входов и комбинированными. Модули выходов дают возможность открывать и закрывать двери в случае пожара, включать оповещатели и клапаны. Модули входов позволяют подключать традиционные шлейфы пожарных детекторов, принимать информацию от клапанов. Комбинированные сочетают в себе те и другие функции. В больших системах модули используются для интеграции пожарной сигнализации с системой эвакуации здания.

### *CIM 800 Модуль входа*



CIM 800 – адресный модуль входа, который может быть установлен в стандартный корпус. Обеспечивает два входа типа А или В. Оба входа могут быть запрограммированы как НО или НЗ. Кроме того вход может быть запрограммирован с выдачей сигналов тревога, неисправность, норма – тогда контролируемый контакт должен быть обязательно НО.

### *DIM 800 Модуль выхода*



DIM 800 – адресный модуль выхода, обеспечивает контроль и питание шлейфа традиционных пожарных детекторов. Традиционные детекторы питаются внешним напряжением и сбрасываются по команде с контрольной панели. Модуль контролирует наличие внешнего напряжения питания 24В и обеспечивает передачу сигнала неисправности на панель в случае его отсутствия. К модулю может быть подключено 1 или 2 шлейфа традиционных детекторов или 1 петля.

Модуль работает со следующими типами традиционных детекторов: M300, M600, S100, H, S231F, S231F+, M613.

### *RIM 800 Релейный модуль*



RIM 800 – адресный модуль выхода. Обеспечивает один релейный выход на адресной петле, работа выхода программируется с контрольной панели. Выход контролируемый, нагрузочная способность 24В, 2А. При необходимости коммутации большей мощности, необходимо использовать дополнительно модуль HVR 800.

### *SIO 800 Модуль входов/выходов*



SIO 800 – адресный модуль. Обеспечивает как управление, так и включение входных цепей. Вход для подключения НО контакта, осуществляется контроль целостности линии. Выход релейный, полная группа контактов. Активация реле производится пожарной панелью. Нагрузочная способность реле 30В, 2А.

*LPS 800 Модуль оповещения*

LPS 800- адресный модуль. Обеспечивает подключение в адресную петлю звукового или светового оповещателя с током потребления до 75 мА. Не требует внешнего источника питания, запитывает оповещатель от петли. Очень удобен для применения так-как позволяет экономить на прокладке проводов питания, но в то-же время, не следует превышать порогового значения токопотребления.

*SNM 800 Модуль оповещения*

SNM 800 – адресный модуль. Обеспечивает подключение звуковых оповещателей и контролирует целостность линии. Требуется подключения внешнего источника питания 24В.

*MIM 800 Миниатюрный модуль входа*

MIM 800 – миниатюрный адресный модуль. Модуль предназначен для контроля одного входа. Контролирует НО или НЗ вход и показывает КЗ или обрыв. Габариты позволяют установить модуль внутри ручного пожарного извещателя.

*APM 800 Модуль контроля источника питания*

APM 800 – адресный модуль контроля источника питания. Обычно он используется с блоком питания PSM 800. Модуль контролирует источник питания и передает на контрольную панель сигналы неисправности источника, аккумуляторных батарей, сетевого питания, заземления. Модуль может пересбросить выходное напряжение источника питания, проверить состояние аккумуляторов и передать данные на контрольную панель.

*LI 800 Модуль изолятора короткого замыкания*

LI 800 – модуль включается в адресную петлю, не занимает адреса. Контроллирует состояние шлейфа и в случае короткого замыкания отключает неисправный участок, при этом шлейф продолжает функционировать.

*DIN 820 Ручной пожарный извещатель*

Адресный ручной пожарный извещатель для установки внутри помещения. Имеет светодиод который отображает статус извещателя.

*DIN 830 Ручной пожарный извещатель*

Адресный ручной пожарный извещатель для установки снаружи помещения. Имеет светодиод который отображает статус извещателя.

*TM 520 Модуль таймера*

Неадресный модуль. Используется как вспомогательное устройство к модулям выхода. Обеспечивает активацию выхода с задержкой по времени от 10 минут до 2 часов 10 минут. В активном состоянии выхода горит встроенный красный светодиод, в момент отсчета времени горит желтый светодиод. За 5 минут до окончания времени отчета начинает моргать красный светодиод и включается встроенный звуковой оповещатель. Требуется внешнего питания.

*HVR 800 Высоковольтное реле.*

Неадресный модуль. Используется как вспомогательное устройство к модулям выхода. Позволяет коммутировать ток до 10А.

*SB 520 Звуковой релейный модуль*

Неадресный модуль. Используется как вспомогательное устройство к модулю SNM 800 или выходу пожарной панели. Позволяет подключать мощные пожарные оповещатели с током потребления до 15А.

Таблица технических данных модулей:

Модуль	входов	выходов	нагрузка выхода	адресов	питание	диапазон температур	габариты
CIM 800	2	нет	нет	1	от петли	-25...+70	60x84x14
DIM 800	2	нет	нет	1	от петли	-25...+70	60x84x14
LI 800	нет	нет	нет	нет	от петли	-25...+70	60x84x14
LPS 800	нет	1	75 мА, 24В	1	от петли	-25...+70	60x84x14
RIM 800	нет	1	2А, 24В	1	от петли	-25...+70	60x84x14
SB 520	нет	1	15А звук	нет	24В	-25...+70	60x84x14
SNM 800	нет	1	2А звук	1	24В	-25...+70	60x84x14
TM 520	1	1	1А, 24В	нет	24В	-20...+70	87x148x14
APM 800	нет	нет	нет	1	PSM 800	-25...+70	57x127x25
MIM 800	1	1	4,5 мА	1	от петли	-25...+70	13x48x57
HRV 800	1	1	10А, 24В	нет	24В	-25...+70	27x74x42
SIO 800	1	1	2А, 24В	1	от петли	-25...+70	60x84x14
DIN 820	нет	нет	нет	1	от петли	-25...+70	87x87x19
DIN 830	нет	нет	нет	1	от петли	-25...+70	135x135x30

Для получения более детальной информации Вы можете обратиться в офис компании ADT Security solution по телефону (495) 661-20-95 или +7 916 806 26 53.