



MINERVA® EXPERT

Rivelatori Virtuali Multisensore MX

Caratteristiche:

- Più di 20 tipi di rivelazione incendio
- Algoritmi Tyco MX FASTLOGIC Expert
- Algoritmi di rilevamento MX HPO
- Sino a 250 Rivelatori per loop
- Isolatori bi-direzionali di linea per ogni rivelatore opzionale
- Verifica remota dello stato del rivelatore incluso lettura della temperatura
- LED d'allarme programmabile con angolo di visione di 360°
- Perno di serraggio opzionale per il Rivelatore
- Varietà di basi rivelatori che includono avvisatori acustici o i relè
- Bandierina con indirizzo vincolato alla base
- Omologazioni internazionali

Rivelatori Virtuali Multisensori MX

La serie 800 comprende rivelatori incendio indirizzati multisensore, fumo e temperatura, i quali possono essere implementati come diversi rivelatori MXVIRTUAL per mezzo della centrale MX.

La Serie 800 è stata progettata e approvata in accordo con EN54 e omologazioni per uso terrestre.

La Serie 800 dei Rivelatori VIRTUALI MX è caratterizzata dall'utilizzo delle più recenti tecnologie di rivelazione incendio ad un prezzo estremamente interessante.

I rivelatori della serie 800 robusti, affidabili e sono completamente sigillati. Sono stati sottoposti a test ambientali particolarmente pesanti. Tutti i contatti elettrici sono fusi nella plastica in modo da eliminare qualunque movimento.

I Rivelatori sono costruiti in solida plastica FR110 resistente al Fuoco. I Rivelatori multisensori rispettano l'ambiente, non avendo parti radioattive, e, alla fine della loro vita, possono essere resi alla fabbrica per essere riciclati. I Rivelatori della Serie 800 vengono forniti con una copertura antipolvere integrata. La copertura va mantenuta nel corso dell'installazione e deve essere rimossa solo all'atto della messa in servizio.

a vital part of your world

tyco

*Fire & Integrated
Solutions*

MINERVA® MX

Caratteristiche d'Installazione & di Manutenzione

I Rivelatori VIRTUALI MX della Serie 800 includono particolari caratteristiche d'installazione e manutenzione pensate per contenere i costi d'installazione, ridurre la manutenzione, e tempi di riparazione.

- Basi standard da 6" con multiple opzioni possibili per installazione di accessori per velocizzare e semplificare l'installazione
- Posizione unica di 'parcheggio' per le procedure di avviamento e manutenzione
- Programmazione dell'indirizzo del rivelatore con MX SERVICE o dalla Centrale
- Identificazione d'indirizzo fissato alla base, per evitare qualsiasi confusione durante la manutenzione.
- Compatibile con le basi Tyco Serie 600, e 900 per un facile aggiornamento.
- Funzioni d'Autoconfigurazione e Autoapprendimento della Centrale supportate dai Rivelatori.
- Vasta gamma di strumenti per la programmazione e la manutenzione a distanza
- Il grado di sporcizia del sensore può essere verificato sia sul MX SERVICE tool sia sulla Centrale

Modalità di Rilevamento

Tutti i Rivelatori della Serie 800 comunicano con il pannello di rivelazione MX per mezzo del protocollo loop MX DIGITALE, veloce ed affidabile. Ciò consente ad ogni Rivelatore di operare in una, o due delle numerose modalità di rilevazione in modo da essere ottimizzato il rischio.

Per applicare la rivelazione a situazioni multirischio, i rivelatori 800PH e 800CH sono in grado di operare simultaneamente in due modalità di rilevazione.

Rivelatori Virtuali

La rilevazione virtuale significa che le installazioni possono cambiare le modalità di rilevazione senza necessità di modifiche fisiche. Non solo la modalità della rivelazione può essere variata durante l'installazione o il commissioning, ma anche durante la vita dell'edificio man mano che gli utilizzi dell'edificio stesso cambiano.

Alcune Centrali Mx consentono persino di modificare la modalità di rivelazione in punti differenti della giornata o in modo automatico a seconda dei cambiamenti di occupazione e di attività. L'utilizzo di solo due modelli di rivelatori oltre a garantire una grande flessibilità di uso, riduce i costi di gestione, di magazzino e dei ricambi. Questo inoltre riduce il numero delle volte che i rivelatori devono essere sostituiti durante le eventuali modifiche dell'impianto.

Rivelatore Multisensore di fumo e di temperatura 800PH

800PH è un rivelatore di temperatura e di fumo di concezione avanzata che consente di implementare una serie completa di modalità di rivelazione nella Centrale MX e gestire così la maggior parte delle applicazioni di rivelazione. Il Rivelatore 800PH è dotato di una camera ottica con struttura a "tana di topo", e con un rapporto segnale/rumore senza pari, che si traduce in un'eccellente resistenza a polvere e sporco, il che significa costi ridotti di manutenzione.

Il Rivelatore 800PH è dotato di tutte le caratteristiche dei Rivelatori MX VIRTUALI ivi inclusi l'autoverifica, l'indicazione del livello della temperatura e dell'oscuramento e una serie di funzioni di servizio del tutto uniche.

Specifiche Tecniche

Dimensioni	109dia x 43H mm
Temp.	
Funzionamento	da -20° a +70°C
Temp. Stoccaggio	da -40° a +80°C
Umidità Relativa	95% (senza condensa)
Norme	EN54 pt 5, EN54 pt 7



MINERVA® MX

L'800 CH è un rivelatore di temperatura e di monossido di carbonio di concezione avanzata che consente di implementare una serie completa di modalità di rivelazione nel pannello MX e gestire così la maggior parte delle applicazioni di rivelazione incendio.

Il Rivelatore 800CH è particolarmente adatto ai rischi latenti, le zone di stoccaggio, e nelle applicazioni in cui è difficile posizionare il Rivelatore di fumo o laddove i Rivelatori di fumo sono, facilmente, oggetto di falsi allarmi. L'inserimento del Rivelatore termico nel modello 800CH, gli consente di operare nelle più diverse applicazioni, laddove il rischio combinato significa che il rilevamento del CO di per sé non sarebbe sufficiente. Il modello 800CH è dotato di un'affidabile cellula elettrochimica di rilevamento del CO ed un termistore a bassa massa termica ed alta specifica per un accurato rilevamento. Il Rivelatore 800CH è dotato di tutte le caratteristiche dei Rivelatori MX VIRTUALI, ivi incluse l'autoverifica, l'indicazione del livello della temperatura, della presenza di CO, e delle funzioni di manutenzione del tutto uniche.

Specifiche Tecniche

Dimensioni	109dia x 43H mm
Temp.	
Funzionamento	da 0° a +55°C
Temp. Stoccaggio	da -20° a +55°C
Umidità Relativa	95% (senza condensa)
Norme	EN54 pt 5 EN54 pt 7

Il Rivelatore di temperatura 800H è un Rivelatore flessibile, economico, indirizzabile dotato di tutte le caratteristiche dei Rivelatori MX VIRTUAL. Il Rivelatore 800H rimanda il valore della temperatura alla Centrale di rilevazione MX che consente d'implementare varie modalità di rilevazione. Il Rivelatore 800H è dotato di un termistore d'alta qualità con una bassissima massa termica. Ciò consente ai Rivelatori di effettuare un rilevamento rapido ed accurato del valore della temperatura.

Specifiche Tecniche

Dimensioni	109dia x 43H mm
Temp.	
Funzionamento	da -25 a +70°C (da -40 a +90°C per brevi periodi)
Temp. Stoccaggio	da -40 a +80°C
Norme	EN54:pt.5

Rivelatore multisensore di incendio a Monossido di Carbonio 800CH



Rivelatore termico 800H



MINERVA® MX

I Rivelatori ionizzante 800I sono mirati a specifiche vecchie che richiedono ancora rivelatori di fumo ionizzante. I rivelatori 800CH e 800 PH offrono prestazioni migliorate, un numero significativamente ridotto di falsi allarmi e compatibilità ambientale per le applicazioni di rivelazione di fumo. 800I offre un sistema di concezione avanzata per la rivelazione di fumo ionizzante, con funzioni di autoverifica, indicazione di livello di fumo e compensazione di soglia per il monitoraggio delle condizioni del rivelatore.

Specifiche Tecniche

Dimensioni	109dia x 43H mm
Temp.	
Funzionamento	da -20 a +70°C
Temp. Stoccaggio	da -40 a +80°C
Umidità Relativa	95% (senza condensa)
Norme	EN54 pt 7

Questa è la base più comune, progettata per essere fissata direttamente sul soffitto o su scatole comuni. Questa base, consente di inserire direttamente un Rivelatore o, di inserire una base funzionale tra la base e il Rivelatore.

Caratteristiche

- Varie possibilità di fissaggio
- Collegamenti a LED remoto
- Funzione Anti-Manomissione
- Posizione di Parcheggio e supporto per indicatore di indirizzo
- Chiave di bloccaggio integrata

Dotata di tutte le caratteristiche della Base Universale 5B, la Base Isolatore 5BI consente di aggiornare qualsiasi rivelatore MX della Serie 800, incorporando un isolatore di corto circuito bidirezionale contro il corto circuito.

Introdotta in ogni Rivelatore, Il 5BI garantisce che nessun Rivelatore del sistema venga perso in caso di circuito aperto o di corto circuito.

Inoltre, il 5BI può essere usato tra le zone, al fine di garantire una protezione contro i corti circuiti secondo la norma BS5839 Parte 1, e la norma EN 54. Il 5BI può essere usato come isolatore di linea autonomo inserendolo tra i callpoint, e altri accessori.

- Tutte le caratteristiche del 5B
- LED giallo integrato per indicare quando scatta l'isolatore interno.

Rivelatori di fumo a ionizzazione 800I



Base Universale 5B 5"



Base con Isolatore 5BI 5"



MINERVA® MX

Il modello 801RB fornisce contatti relè doppi per segnalazione esterna su sistemi indirizzati MX. La corrente di esercizio molto bassa anche quando il relè è eccitato consente alla base relè di essere utilizzata senza alimentazione supplementare.

I contatti doppi sono sotto il controllo di una uscita programmabile gestita da un potente software causa effetto.

Caratteristiche

- Contatti relè bipolari da 24V cc (60VA)
- LED indicazione di stato
- Assorbimento di corrente molto basso (<20µA eccetto all'avvio)

SAB 800 avvisatore ottico acustico è un dispositivo indirizzabile MX che si inserisce nella base universale MINERVA®. In alternativa SAB 800 può essere inserito nelle basi per avvisatori acustici 802SB e 901SB permettendo la comunicazione con la Centrale di rivelazione. Esse vengono controllate come avvisatori acustici ed inoltre permette agli avvisatori ottici di lampeggiare trasformando l'802SB e il 901SB in un avvisatore ottico acustico indirizzabile alimentato dal loop.

SAB 800 può essere installato sia a soffitto che a muro. La selezione del suono e le tonalità saranno quelle del 802SB e 901SB.

Una nuova gamma di basi per avvisatori acustici a basso assorbimento per essere usati con la Centrale MX di rivelazione incendio:

Caratteristiche

- Prodotto conforme a EN54 par e3
- Avvisatore acustico e integrato nella base rivelatore
- Volume e tono regolabili dopo l'installazione
- Sincronizzazione a Bassa Potenza
- Non richiede l'uso di basi standard (può installarsi direttamente su una scatola standard).

Il Modulo Indirizzabile Acustico SAM800 è un dispositivo indirizzabile MX che può essere fissato sulla Base avvisatore Acustico 802SB e 901SB in modo da consentire alla Centrale di Controllo MX la comunicazione e il controllo di queste basi avvisatore acustico, senza la necessità del Rivelatore.

SAM800 può essere installato a muro o a soffitto. La selezione e del suono e delle tonalità è uguale a quella dei modelli 802SB e 901SB.

801RB Base con Relè



SAB800 avvisatore ottico acustico indirizzabile



Base avvisatore Acustico MKII



Modulo Indirizzabile Avvisatore Acustico SAM800



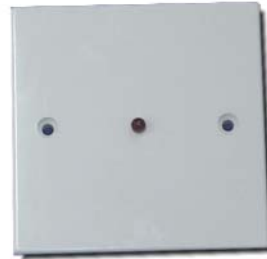
SPECIFICATIONS

Tutte le basi Rivelatori hanno la capacità di comandare un LED a remoto, nel caso in cui la posizione in cui è stato installato non sia facilmente visibile. 801RIL è stato progettato per i mercati che seguono LPCB ma è compatibile con tutti i Rivelatori delle Serie 800.

Caratteristiche

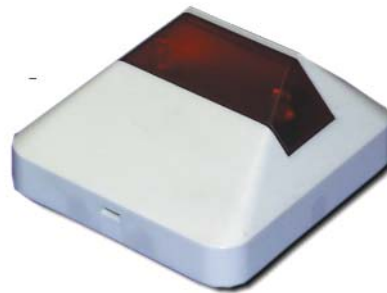
- Utilizzo singola unità in UK
- LED rosso ad Alta intensità

LED Indicazione remota 801RIL



La lampada di segnalazione a distanza 800HL garantisce una indicazione più grande e si usa in luogo del RIL quando sono coinvolte distanze maggiori o nei mercati che seguono le VdS. Tipicamente sono usate per indicare la sorgente dell'allarme in costruzioni con lunghi corridoi quali Hotel, ospedali, etc

Lampada di segnalazione 800HL



Per ulteriori informazioni inerenti all'aiuto che possiamo offrirvi, potete visitare il nostro sito web www.tycofis.com o inviarci una e-mail all'indirizzo tycofis@tycoint.com.
Ci riserviamo il diritto di modificare o ritirare qualsiasi prodotto o servizio senza alcuna notifica.
PSF128TFISI Issue 2 May 2008 © 2008

a vital part of your world

tyco

*Fire & Integrated
Solutions*