



MINERVA[®] EXPERT

Détecteurs virtuels multisenseurs MX

Caractéristiques

- Plus de 20 modes de détection d'incendie
- Algorithmes Tyco MX FASTLOGIC Expert
- Algorithmes de détection MX HPO
- Jusqu'à 250 détecteurs par boucle
- Isolement du secteur bidirectionnel en option avec les différents détecteurs
- Lecture à distance de la vérification et de la température du détecteur
- DEL d'alarme programmable avec angle de visée de 360°
- Goupille d'arrêt du détecteur en option
- Gamme de bases de détecteurs à sirènes et à relais
- Le drapeau d'adressage reste avec la base
- Agréments internationaux

Détecteurs virtuels multisenseurs MX

La série 800 se compose de détecteurs d'incendie, de fumée et de chaleur multisenseurs et adressables qui peuvent être utilisés à l'instar de plusieurs détecteurs MX VIRTUELS par les panneaux de détection MX. La série 800 a été conçue et approuvée selon EN54 et dispose de différents agréments nationaux. La série 800 de détecteurs VIRTUELS MX propose la technologie la plus récente en matière de détection incendie moyennant un prix attrayant.

MINERVA® MX

Généralités

La construction scellée des détecteurs de la série 800 est extrêmement robuste et fiable. Elle a été soumise à des essais en environnement très stricts. Tous les contacts électriques sont moulés dans le plastique afin d'éviter tout risque de déplacement.

Les détecteurs sont construits en plastique résistant à l'usure, RF 100. Les détecteurs multisenseurs sont écologiques. Ils ne contiennent aucune pièce radioactive et peuvent être renvoyés à l'usine à des fins de recyclage lorsqu'ils sont arrivés en fin de vie. Tous les détecteurs de la série 800 sont fournis d'origine avec un couvercle parapoussière intégré. Les couvercles parapoussières sont conservés pendant toute l'installation et sont enlevés au moment de la mise en service. Le concept unique de la chambre optique 801PH est garant d'une protection optimale contre les thysanoptères et autres petits insectes sans qu'il soit nécessaire d'utiliser une gaze métallique.

Caractéristiques d'installation & de maintenance

Les détecteurs MX VIRTUELS de la série 800 font l'objet d'une multitude de caractéristiques d'installation et de maintenance visant à réduire les frais d'installation et de maintenance de même que le temps nécessaire aux réparations.

- Bases standards et 6" bases avec nombreuses options de montage pour accélérer et simplifier l'installation
- Position de 'parquage' unique pour les procédures de mise en service et de maintenance
- Adressage du détecteur programmé à partir de l'outil de SERVICE MX ou du panneau MX
- Drapeau d'adressage – fixé à la base afin d'éviter toute confusion pendant la maintenance
- Compatibles avec les bases Tyco de série 600 et 900 - pour une mise à niveau aisée
- Fonctions d'autoconfiguration et d'autoapprentissage du panneau supportées par les détecteurs
- Gamme complète d'outils d'installation et de maintenance à distance
- La lecture des détecteurs encrassés peut être visualisée sur l'outil de SERVICE ou le panneau MX

Modes de détection

Tous les détecteurs de la série 800 communiquent avec le panneau de détection MX au moyen du protocole en boucle MX NUMERIQUE rapide et fiable. Cela permet à tous les détecteurs de fonctionner conformément à un ou à deux des différents modes de détection. Grâce à cela, ils peuvent être facilement optimisés en fonction du risque.

Afin de satisfaire aux applications de détection dans le cas de risques multiples, les détecteurs 800PH et 800Ch permettent deux modes de détection et de fonctionner simultanément.

Détecteurs virtuels

L'utilisation de la détection virtuelle implique que l'installation peut modifier le mode de détection sans aucune modification physique. La détection peut non seulement être modifiée au moment de l'installation et de la mise en service, mais également pendant la durée de vie du bâtiment et en fonction des modifications de l'affectation du bâtiment.

Certains panneaux de détection MX permettent même de modifier le mode de détection à différents moments de la journée ou, automatiquement, en fonction des modifications en termes d'occupation et d'activités des locaux.

En plus de la flexibilité optimale, le fait d'utiliser uniquement deux modèles de détecteurs permet de réduire les frais pendant toute la durée de vie de l'installation grâce à la diminution des frais de fabrication et de stockage de même que des stocks de maintenance. Cela permet également de réduire le nombre de fois où les détecteurs doivent être remplacés pendant la durée de vie de l'installation.

Détecteurs multisenseurs de fumée et de chaleur 800PH

Le détecteur 800PH est un détecteur de fumée et de chaleur de conception avancée qui permet également tout un ensemble de modes de détection au niveau du panneau de détection MX et qui est conforme à la plupart des applications en matière de détection de fumée et de chaleur.

Les détecteurs 800PH intègrent une chambre optique unique de type « trou de souris » avec un rapport signal/bruit inégalé et une résistance élevée aux poussières et aux saletés, ce qui permet de réduire les frais de maintenance. En outre, le couvercle unique de la chambre attire littéralement les fumées à déplacement lent dans la chambre, ce qui garantit un détecteur à réaction plus rapide. Le concept unique est garant d'une protection optimale contre les petits insectes et thysanoptères sans qu'il soit nécessaire d'installer un filtre distinct.

Le modèle 800PH présente toutes les caractéristiques des détecteurs MX VIRTUELS, y compris l'autovérification, l'indication du niveau de température et de fumée et des fonctions de maintenance inégalées.

Caractéristiques techniques

Dimension	diamètre 109 mm x H 43 mm
Température d'exploitation	de -20°C à +70°C
Température de stockage	de -40°C à +80°C
Humidité relative	95% (sans condensation)
Normes	EN54 partie 5, EN54 partie 7



MINERVA® MX

Le détecteur 800CH est un détecteur d'oxyde de carbone et de chaleur de conception avancée qui permet également tout un ensemble de modes de détection au niveau du panneau de détection MX et qui est conforme à la plupart des applications en matière de détection de fumée et de chaleur. Les détecteurs de type 800CH conviennent tout particulièrement, aux risques latents, aux zones de stockage et aux applications où les détecteurs de fumée sont difficiles à installer et où ils sont susceptibles de déclencher de fausses alarmes. L'intégration de détection de chaleur dans le détecteur 800CH permet au détecteur de fonctionner dans une large gamme d'applications où les risques combinés impliquent que la détection de CO uniquement serait insuffisante.

Le détecteur 800Ch intègre une cellule de détection du CO électrochimique fiable et un thermistor à masse thermique faible de spécifications élevées pour une détection précise de la température. Le 800CH présente toutes les caractéristiques des détecteurs MX VIRTUELS, y compris l'autovérification, l'indication du niveau de CO et de température et des fonctions de maintenance inégales.

Caractéristiques techniques :

Dimensions	diamètre 109 mm x H 43 mm
Température d'exploitation	de 0°C à +55°C
Température de stockage	de -20°C à +55°C
Humidité relative	95% (sans condensation)
Normes	EN54 partie 5 EN54 partie 7

Le capteur de fumée 813P possède une cellule de mesure optique suivant le principe de la lumière diffusée. Cette conception unique permet au capteur de réagir rapidement tout en restant insensible aux influences perturbatrices.

Un filtre fin empêche l'entrée de poussière ou de petits insectes mais permet le passage de la fumée jusqu'à la chambre d'analyse.

Le 813P supporte les fonctions

- Affichage de la densité de fumée sur le central
- Enregistrement des données essentielles pour le service

Données techniques

Dimensions	Ø 109 x 43 (mm)
Température ambiante en service	-25+70 °C
Température de stockage	-40+80 °C
Humidité de l'air	95 % (sans condensation)
Homologations	
VdS (selon EN54, partie 7)	G 203 008 BOSEC Homologé

Détecteur multisenseurs d'oxyde de carbone et de chaleur 800CH



813P Senseur optique



MINERVA® MX

Le détecteur 800H est un détecteur de chaleur flexible, rentable et adressable doté de toutes les caractéristiques des détecteurs VIRTUELS MX. Le détecteur 800H renvoie la température au panneau de détection MX, ce qui permet de mettre en œuvre différents modes de détection. Le détecteur 800H utilise un thermistor de première qualité à masse thermique très faible. Cela permet aux détecteurs de fournir une détection rapide et précise de la température de même que de la chaleur.

Caractéristiques techniques

Dimensions	diamètre 109 mm x H 43 mm
Température d'exploitation	de -25 à +70°C (de -40°C à +90°C pendant de brèves périodes)
Température de stockage	de -40°C à +80°C
Normes	EN54:partie.5

Détecteurs de chaleur 800HI



Este es el soporte más común diseñado o fijado directamente al techo o a varias cajas traseras comunes. Este soporte permite que un detector se enchufe directamente o que un soporte funcional se enchufe entre el soporte y el detector.

Características

- Variedad de opciones de fijación
- Conexiones de piloto remoto
- Mecanismo anti manipulación
- Posición de aparcamiento y soporte de relé direccionado
- Llave de fijación integral desenganchable

Soporte 5B 5 1 1 Universal



Con todas las características del soporte 5B Universal, el soporte de aislador 5BI permite que cualquiera o todos los detectores de la serie 800 MX se actualicen para incorporar aislamiento de cortocircuito bi-direccional. Si se coloca en cada detector, el 5BI puede asegurar que ningún detector se pierda en un sistema en caso de un circuito abierto o un cortocircuito.

Como alternativa, el 5BI se puede instalar entre las zonas para de este modo obtener aislamiento frente a un cortocircuito según la BS5839:Parte. 1 y la EN54. El 5BI puede utilizarse como un aislador de línea autónomo colocado entre las alarmas contra incendios con avisador y otros accesorios.

Características

- Todas las características del 5B
- Piloto amarillo integral para indicar cuándo el aislador integral se ha activado.

Soporte de aislador 5B 5"



MINERVA® MX

TEI 801RB ofrece contactos de relé duales para la señalización de dispositivos externos en sistemas direccionables MX. Una corriente de funcionamiento muy baja incluso cuando el relé está activado permite que el soporte del relé se utilice sin ninguna alimentación adicional. Una salida programable controla los contactos duales, mediante un software potente de causa y efecto.

Características

- Contactos de relé de dos polos de 24V CC (60VA)
- Piloto de indicación de estado
- Consumo muy bajo de electricidad (<20µA excepto en la puesta en marcha)

La luz de sirena direccionable SAB 800 es una luz direccionable MX que se acopla en al soporte estándar MINERVA® Universal. Como alternativa, el SAB 800 puede acoplarse a los soportes de sirena 801SB, 802SB, 812SB, 901SB y 912SB para permitir que el panel de control MX se comunique con los soportes de sirena y los controle y también emite una luz intermitente que convierte los 801SB, 802SB, 812SB, 901SB y 912SB en una sirena y una luz combinadas alimentadas por bucle y direccionables.

La SAB 800 se puede instalar tanto en la pared como en el techo. La selección del sonido y los tonos se hará según los soportes 801SB, 802SB, 812SB, 901SB y 912SB.

Soporte del relé funcional 801RB



Luz de sirena direccionable SAB 800



SPECIFICATIONS

El módulo de sirena direccionable SAM 800 es un dispositivo direccionable MX que puede acoplarse a los soportes de sirena 801SB, 802SB, 812SB, 901SB y 912SB para permitir que el panel de control MX se comuniquen con los soportes de sirena y los controle, sin la necesidad de que un detector convierta los soportes 801SB, 802SB, 812SB, 901SB y 912SB en una sirena alimentada por bucle direccionable.

El SAM 800 puede instalarse tanto en la pared como en el techo. La selección del sonido y los tonos se hará según los soportes 801SB, 802SB, 812SB, 901SB y 912SB.

Módulo de sirena direccionable SAM 800

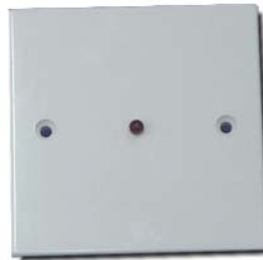


Todos los soportes de detector tienen la capacidad de controlar un piloto remoto en caso de que la posición de instalación del detector no sea claramente visible. El 801RIL está principalmente diseñado para mercados bajo la influencia del LPCB pero es compatible con todas las series de detectores 800.

Características

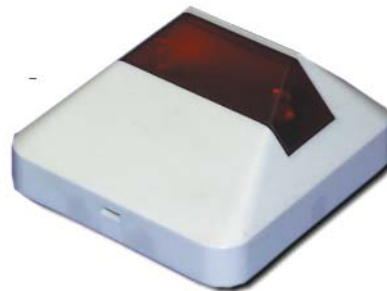
- Montaje mural sencillo Reino Unido
- Piloto rojo de gran intensidad

801RIL - Piloto de indicación remoto



La lámpara de indicador remoto 800HL es un indicador más grande para utilizar en lugar del RIL cuando se trata de distancias más largas o en mercados con influencia del VdS. En general se usa para indicar el origen de una alarma en edificios con pasillos largos, por ejemplo, en hoteles, hospitales, apartamentos.

Lámpara de indicación 800HL



Pour addition d' information pour indication pour d' autres moyens de vous aider, Suivez s'il vous plait notre website à www.tycofis.com ou envoyez nous un e.mail a tycofis@tycoint.com. Le droit est réservé à modifié ou retirer n' importe quel produit ou service sans Notification Préalable.
PSF128TFISF Issue 1 November 2005 © 2005

tyco

*Fire & Integrated
Solutions*

a vital part of your world