



MINERVA® EXPERT

Detectores multi-sensor MX Virtual

Características:

- Más de 20 modos de detección de incendios
- Algoritmos Tyco MX FASTLOGIC Expert
- Tecnología de detección de incendios de CO Tyco
- Hasta 250 detectores por bucle
- Aislamiento en línea opcional bi-direccional con cada detector
- Lectura de verificación y temperatura del detector remoto
- Piloto de alarma programable con un ángulo de visión de 360°
- Clavija de fijación opcional del detector
- Variedad de soportes de detector de la sirena y el relé
- Marcado dirección permanece en el soporte
- Aprobado internacionalmente

Detectores multi-sensor MX Virtual

La serie 800 son detectores térmicos, de humo y de incendios direccionables multi-sensor que pueden usarse como detectores MX VIRTUAL por el panel de detección MX. Las series 801 y 811 están diseñadas y aprobadas según la norma EN54, la serie 801 tiene aprobación terrestre y la serie 811 también tiene aprobación Marine. La serie 812 se ha diseñado y aprobado según las especificaciones de la UL y la serie 814 siguiendo las especificaciones Australian SSL. La serie 800 de detectores MX VIRTUAL ofrece la última tecnología en detección de incendios en un paquete atractivo de bajo coste.

Los detectores de la serie 800 se presentan en una construcción muy robusta y fiable completamente sellada, que ha pasado controles medioambientales muy rigurosos y de tipo Marine. Todos los contactos eléctricos se moldean dentro del plástico para eliminar cualquier movimiento. Los detectores están hechos de plástico inalterable resistente al fuego FR110. Los detectores multi-sensor son ecológicos, No tienen piezas radioactivas y cuando ya no se utilicen pueden devolverse a la fábrica para proceder a su reciclaje.

Todos los detectores de la serie 800 contienen protectores contra el polvo como parte del embalaje. Los protectores contra el polvo permanecen durante la instalación y se quitan cuando se pone en funcionamiento.

MINERVA® MX

Características de instalación y servicio

Los detectores de la serie 800 MX VIRTUAL incluyen características de instalación y mantenimiento que se ofrecen para reducir los costes de instalación y mantenimiento y el tiempo de reparación.

- Soportes estándar de 6" con múltiples opciones de montaje que aceleran y simplifican la instalación.
- Única posición de "reposo" para puesta en marcha y mantenimiento.
- Dirección del detector programada desde la herramienta MX SERVICE o el panel MX
- Marca de dirección - fijada al soporte para impedir errores durante el mantenimiento
- Compatible con los soportes de las series Tyco 600 y 900 - para una fácil actualización
- Funciones de auto configuración del panel y auto aprendizaje - en los detectores
- Las funciones de mantenimiento del detector permiten que los detectores de la serie 800 sean direccionados automáticamente
- Gama completa de herramientas de mantenimiento e instalación remotas
- Cuando la cámara de detección está sucia, se puede leer en la herramienta o panel MX SERVICE.

Modos de detección

Todos los detectores de la serie 800 se comunican con el panel de detección MX por medio del protocolo de bucle rápido y fiable MX DIGITAL. Esto permite que cada detector funcione en uno o dos de los varios modos de detección, además de permitir que sea fácilmente adaptado a riesgos.

Para cumplir con las aplicaciones de detección con múltiples riesgos los detectores 800PH y 800CH permiten que dos modos de detección funcionen simultáneamente.

Detectores Virtual

El uso de la detección virtual implica que las instalaciones pueden cambiar el modo de detección sin que se produzca ningún cambio físico. No sólo se puede cambiar la detección en el momento de la instalación y la puesta en marcha, sino que también se puede cambiar aunque cambie la función del edificio. Algunos paneles de detección incluso dejan que se cambie el modo de detección a diferentes horas del día o automáticamente a medida que la ocupación y la actividad en el recinto cambia. Además de ofrecer gran flexibilidad, el utilizar únicamente dos modelos de detector significa que los costes se reducen al reducir el stock de fabricación, existencias y stocks de mantenimiento. También se reduce el número de veces que se tienen que cambiar los detectores durante el tiempo total que dure la instalación.

El 800PH es un detector térmico y de humo de vanguardia que permite que se instalen en un panel de detección MX un conjunto de modos de detección para solucionar la mayoría de las aplicaciones térmicas y de humo.

El 800PH incorpora una cámara óptica de diseño "agujero de ratón" con una proporción incomparable de señal a ruido que ofrece una gran resistencia al polvo y a la suciedad, lo que implica reducir los costes de mantenimiento. Además, una cubierta de la cámara atrae el humo que se mueve lentamente hacia la cámara y así el detector da una mejor respuesta.

El 800PH presenta todas las características de los detectores MX VIRTUAL incluyendo la auto verificación, indicación de la temperatura y nivel de humo y funciones de mantenimiento incomparables.

Especificaciones técnicas

| | |
|---------------------|---------------------------------------|
| Dimensiones | 109dia x 43A mm |
| Temp.funcionamiento | -20 a +70oC |
| Temp.almacenamiento | -40 a +80oC |
| Humedad relativa | 95% (no condensada) |
| Estándares | según EN54 parte 5, segúnEN54 parte 7 |

Detectores térmicos y de humo multi-sensor 800PH



MINERVA® MX

El 800CH es un detector térmico y de monóxido de carbono de vanguardia que permite que se instalen en un panel de detección MX un conjunto de modos de detección para solucionar la mayoría de las aplicaciones térmicas y de humo. El 800CH funciona especialmente bien cuando hay riesgo de quedarse dormido, en zonas de almacenamiento y en aplicaciones donde la posición del detector de humo o donde los detectores son propensos a dar falsas alarmas. La integración de la detección térmica en el 800CH permite que el detector funcione en una amplia variedad de aplicaciones donde los riesgos combinados implican que sólo la detección del CO sería insuficiente.

EL 800CH incorpora una célula fiable de detección de CO electro-químico y un termistor de alta especificidad de masa térmica baja para realizar una detección precisa de la temperatura. El 800CH posee todas las características de los detectores MX VIRTUAL incluyendo la auto verificación, indicación de la temperatura y el nivel de CO y funciones de mantenimiento incomparables.

Especificaciones técnicas

| | |
|---------------------|--|
| Dimensiones | 109dia x 43A mm |
| Temp.funcionamiento | 0 a +55°C |
| Temp.almacenamiento | -20 a +55°C |
| Humedad relativa | 95% (no condensada) |
| Estándares | según EN54 parte 5 según EN54 parte 7 |

El 800H es un detector térmico direccionable flexible y de bajo coste con todas las características de los detectores MX VIRTUAL. El 800H envía la temperatura al panel de detección MX que permite que se instalen varios modos de detección. El 800H utiliza un termistor de gran calidad con una masa térmica muy baja, lo que permite que la detección de la temperatura y la detección térmica la lleven a cabo los detectores de forma precisa y rápida.

Especificaciones técnicas

| | |
|---------------------|--|
| Dimensiones | 109dia x 43A mm |
| Temp.funcionamiento | -25 a +70°C(-40 a +90°C para períodos cortos) |
| Temp.almacenamiento | -40 a +80°C |
| Estándares | según EN54:parte.5 |

Detectores de incendios de monóxido de carbono multi-sensor 800CH



Detectores térmicos 800H



MINERVA® MX

Los detectores de ionización 800I sirven para especificaciones antiguas que todavía necesitan detectores de humo de ionización. Los detectores 800CH y 800PH han mejorado su rendimiento, han disminuido el número de falsas alarmas y son compatibles medioambientalmente con las aplicaciones de detección de humo. No obstante, el 800I proporciona una detección de humo de ionización de vanguardia con auto verificación, indicación del nivel de humo y compensación umbral para el seguimiento del estado del detector. El 801I está aprobado por la LPCB.

Especificaciones técnicas

| | |
|---------------------|--|
| Dimensiones | 109dia x 43A mm |
| Temp.funcionamiento | -20 a +70oC |
| Temp.almacenamiento | -40 a +80oC |
| Humedad relativa | 95% (no condensada) |
| Estándares | según EN54 parte 5 según EN54 parte 7 |

Este es el soporte más común diseñado o fijado directamente al techo o a varias cajas traseras comunes. Este soporte permite que un detector se enchufe directamente o que un soporte funcional se enchufe entre el soporte y el detector.

Características

- Variedad de opciones de fijación
- Conexiones de piloto remoto
- Mecanismo anti manipulación
- Posición de aparcamiento y soporte de relé direccionado
- Llave de fijación integral desenganchable

Con todas las características del soporte 5B Universal, el soporte de aislador 5BI permite que cualquiera o todos los detectores de la serie 800 MX se actualicen para incorporar aislamiento de cortocircuito bi-direccional. Si se coloca en cada detector, el 5BI puede asegurar que ningún detector se pierda en un sistema en caso de un circuito abierto o un cortocircuito.

Como alternativa, el 5BI se puede instalar entre las zonas para de este modo obtener aislamiento frente a un cortocircuito según la BS5839:Parte. 1 y la EN54. El 5BI puede utilizarse como un aislador de línea autónomo colocado entre las alarmas contra incendios con avisador y otros accesorios.

Características

- Todas las características del 5B
- Piloto amarillo integral para indicar cuándo el aislador integral se ha activado.

Sensores de humo de ionización 800I



Soporte 5B 5 1 1 Universal



Soporte de aislador 5B 5"



MINERVA® MX

TEI 801RB ofrece contactos de relé duales para la señalización de dispositivos externos en sistemas direccionables MX. Una corriente de funcionamiento muy baja incluso cuando el relé está activado permite que el soporte del relé se utilice sin ninguna alimentación adicional. Una salida programable controla los contactos duales, mediante un software potente de causa y efecto.

Características

- Contactos de relé de dos polos de 24V CC (60VA)
- Piloto de indicación de estado
- Consumo muy bajo de electricidad (<20µA excepto en la puesta en marcha)

Soporte del relé funcional 801RB



La luz de sirena direccionable SAB 800 es una luz direccionable MX que se acopla en al soporte estándar MINERVA® Universal. Como alternativa, el SAB 800 puede acoplarse a los soportes de sirena 801SB, 802SB, 812SB, 901SB y 912SB para permitir que el panel de control MX se comunique con los soportes de sirena y los controle y también emite una luz intermitente que convierte los 801SB, 802SB, 812SB, 901SB y 912SB en una sirena y una luz combinadas alimentadas por bucle y direccionables.

La SAB 800 se puede instalar tanto en la pared como en el techo. La selección del sonido y los tonos se hará según los soportes 801SB, 802SB, 812SB, 901SB y 912SB.

Luz de sirena direccionable SAB 800



El módulo de sirena direccionable SAM 800 es un dispositivo direccionable MX que puede acoplarse a los soportes de sirena 801SB, 802SB, 812SB, 901SB y 912SB para permitir que el panel de control MX se comunique con los soportes de sirena y los controle, sin la necesidad de que un detector convierta los soportes 801SB, 802SB, 812SB, 901SB y 912SB en una sirena alimentada por bucle direccionable.

El SAM 800 puede instalarse tanto en la pared como en el techo. La selección del sonido y los tonos se hará según los soportes 801SB, 802SB, 812SB, 901SB y 912SB.

Módulo de sirena direccionable SAM 800



SPECIFICATIONS

Todos los soportes de detector tienen la capacidad de controlar un piloto remoto en caso de que la posición de instalación del detector no sea claramente visible. El 801RIL está principalmente diseñado para mercados bajo la influencia del LPCB pero es compatible con todas las series de detectores 800.

Características

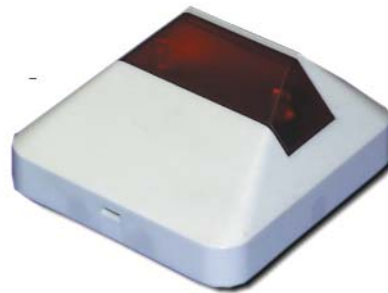
- Montaje mural sencillo Reino Unido
- Piloto rojo de gran intensidad

801RIL - Piloto de indicación remoto



La lámpara de indicador remoto 800HL es un indicador más grande para utilizar en lugar del RIL cuando se trata de distancias más largas o en mercados con influencia del VdS. En general se usa para indicar el origen de una alarma en edificios con pasillos largos, por ejemplo, en hoteles, hospitales, apartamentos.

Lámpara de indicación 800HL



Para mayor información visite nuestra web en www.tycofis.com o envíe su correo electrónico a tycofis@tycoint.com.
Derechos reservados a modificar o eliminar cualquier producto o servicio sin previo aviso.
PSF128TFISE Issue 2 May 2008 (c) 2008

a vital part of your world

tyco

*Fire & Integrated
Solutions*