



## MINERVA® EXPERT

### MX Virtual Multisensormelders

#### Kenmerken:

- Meer dan 20 branddetectiemodi
- Tyco MX Fastlogic detectie algoritmen
- MX HPO detectiealgoritmen
- Maximaal 250 melders per lus
- Optionele bi-directionele lijn isolatie bij iedere melder
- Controle en temperatuuraflezing van elke melder op afstand
- Programmeerbare alarm-LED met 360° zichthoek
- borgpen voor melder
- Verschillende signaalgever- en relaismeldersokkels
- Adresmarkering blijft bij de basis
- Internationaal goedgekeurd

#### MX Virtual Multisensormelders

De 800-serie bevat adresseerbare multisensor brand-, rook en thermischmelders, die via de MX-meldcentrale als meerdere MX VIRTUAL-melders kunnen worden geïmplementeerd. De 800-serie is ontworpen en goedgekeurd volgens EN54 en tevens voorzien van diverse lokale keuren per land. De MX VIRTUAL-melders uit de 800-serie bieden de modernste brandmeldtechnologie in een aantrekkelijk rendabel pakket.

De 800-seriemelders worden geleverd in een uiterst stevige en betrouwbare volledig afgedichte constructie, die aan de strengste milieu-eisen voldoet. Alle elektrische contacten worden in de kunststof geperst om eventuele beweging onmogelijk te maken.

De melders worden gemaakt van duurzame brandwerende FR110 kunststof. De multisensormelders zijn milieuvriendelijk. Zij bevatten geen radioactieve onderdelen en kunnen aan het einde van de levensduur voor recycling naar de fabriek worden geretourneerd. Alle 800-seriemelders worden met integrale stofkappen als onderdeel van de verpakking geleverd. De stofkappen blijven gedurende de gehele installatie op de plaats en worden pas bij de ingebruikneming verwijderd.

# MINERVA® EXPERT

## Installatie- en onderhoudskenmerken

De MX VIRTUAL-melders uit de 800-serie hebben vele installatie- en onderhoudskenmerken om de installatie- en onderhoudskosten te verlagen en de reparatietijd te verkorten.

- 5" en 6" sokkels met meerdere montage mogelijkheden zorgen voor een snellere en eenvoudiger installatie
- Unieke 'parkeer' plaats voor ingebruikneming en onderhouds procedures
- De adressering van de melder wordt vanuit de MX SERVICE-tool of het MX-paneel geprogrammeerd
- Adresmarkering – aan de basis bevestigd om verwarring tijdens de onderhoudswerkzaamheden te voorkomen
- Aansluitbaar op sokkels van de Tyco 600 en 900-serie – voor eenvoudig upgraden
- Auto-Configuratie en Self Learn functies voor het paneel worden ondersteund door de melders
- Volledige reeks van installatie op afstand- en onderhoudstools
- Aflezing van vuile melders is mogelijk op zowel de MX SERVICE-tool alsmede het paneel zichtbaar

## Detectiemodi

Alle melders van de 800-serie communiceren met de MX/ZX-meldcentrale via het snelle, betrouwbare MX DIGITAL lusprotocol. Hierdoor kan iedere melder in één of twee of meerdere detectiemodi werken en zo eenvoudig optimaal op het risico worden afgestemd.

Om meldtoepassingen met meerdere risico's mogelijk te maken, kunnen bij de 800PH en 800CH melders twee detectiemodi tegelijkertijd werken.

## Virtuele melders

De toepassing van virtuele melding betekent dat de detectiemodus kunnen wijzigen zonder dat er een fysieke wijziging plaatsvindt. De meldermodus kan niet alleen tijdens het installeren en de ingebruikname worden gewijzigd, maar ook tijdens de levensduur van het gebouw naarmate het gebruik van het gebouw wijzigt.

Bij sommige MX/ZX-meldpanelen kan de meldermodus zelfs op verschillende tijdstippen gedurende de dag worden gewijzigd of automatisch als de bezetting en de activiteiten in de ruimte veranderen.

Naast het bieden van een grote flexibiliteit betekent het gebruik van slechts twee meldermodellen terugdringing van de kosten tijdens de gehele levensduur door vermindering van productie, opslag en servicevoorraden. Dit vermindert tevens het aantal keren dat melders tijdens de levensduur van de installatie moeten worden vervangen.

## 800PH multisensor rook- en temperatuurmelders

De 800CH is een zeer moderne rook- en warmtemelder waarmee een volledige set detectiemodi in de MX/ZX-meldcentrale voor de meeste rook- en temperatuur toepassingen kan worden geïmplementeerd.

De 800PH bevat een uniek 'muiszengat' ontwerp van de optische kamer met een ongeëvenaarde signaal/geluidsverhouding en een hoge resistentie tegen stof en vuil, dat de onderhoudskosten verlaagt.

Het unieke ontwerp is ongevoelig voor vliegjes en andere kleine insecten zonder dat er een aparte gaasfilter nodig is. De 800PH biedt alle eigenschappen van de MX VIRTUAL-melders, inclusief zelfcontrole, temperatuur- en rookniveauindicatie en ongeëvenaarde onderhoudsfuncties.

## Technische specificatie

Afmetingen:	109 dia x 43 H mm
Bedrijfstemp.	-20°C tot +70°C
Opslagtemp.:	-40°C tot +80°C
Relatieve vochtigheid:	95% (niet condenserend)
Normen:	EN54 pt 5, EN54 pt 7



# MINERVA® EXPERT

De 800CH is een zeer moderne koolmonoxide- en temperatuurmelder waarmee een volledige set detectiemodi voor de meeste brand- en temperatuur toepassingen in de MX/ZX-centrale kan worden geïmplementeerd. De 800CH is in het bijzonder geschikt voor slaapriscos, opslagruimtes en toepassingen waar rookmelders moeilijk te plaatsen zijn of waar rookmelders vaak vals alarm zullen geven. Het inbouwen van temperatuurdetectie in de 800CH maakt de melder geschikt voor vele toepassingen waarbij met het oog op een combinatie van risico's CO-detectie onvoldoende zou zijn.

De 800CH bevat een betrouwbare elektrochemische CO-detectiecel en een lage thermische massathermistor van hoge kwaliteit voor nauwkeurige temperatuurdetectie. De 800CH biedt alle eigenschappen van de MX VIRTUAL-melders, inclusief zelfcontrole, temperatuur- en CO-niveau-indicatie en ongeëvenaarde onderhoudsfuncties.

## Technische specificatie

Afmetingen:	109 dia x 43 H mm
Bedrijfstemp.	0°C tot +55°C
Opslagtemp.:	-20°C tot +55°C
Relatieve vochtigheid:	95% (niet condenserend)
Normen:	EN54 pt 5 EN54 pt 7

De 813P is een zeer moderne optische rookmelder waarmee een economische brand detectie beveiliging zonder gebruik te maken van multi sensor, dag/nacht omschakeling en MX Fastlogic™ technologie. Hoge, normale en lage gevoeligheid kan overeenkomstig de EN54 pt. 7 ingesteld worden Net als de geavanceerde 801PH multi sensor bevat de 813P een uniek 'muizengat' ontwerp van de optische kamer met een ongeëvenaarde signaal/geluidsverhouding en een hoge resistentie tegen stof en vuil, dat de onderhoudskosten verlaagt. Daarnaast trekt een unieke kamerbeschermlap langzaam bewegende rook de kamer in waardoor de melder beter reageert. Het unieke ontwerp is ongevoelig voor vliegjes en andere kleine insecten zonder dat er een aparte gaasfilter nodig is.

De VdS en BOSEC goedgekeurde 813P voorziet in de melder vervuiling bewaking en vooralarm opties de mogelijkheid om functionele sokkels en nevenindicatoren geadresseerd aan te sturen is niet beschikbaar. De standaard 5B melder sokkel of de 5BI isolatorsokkel kan gebruikt worden met de 813P.

## Technische specificatie

Afmetingen:	109 dia x 43 H mm
Bedrijfstemp.	-20°C tot +70°C
Opslagtemp.:	-40°C tot +80°C
Relatieve vochtigheid:	95% (niet condenserend)
Normen:	EN54 pt 7

## 800CH multisensor koolmonoxide- en temperatuurmelders



## 813P Optische rookmelders



# MINERVA<sup>®</sup> EXPERT

Dit is de meest voorkomende sokkel ontworpen voor directe bevestiging aan het plafond of verschillende veel toegepaste onderdozen. Bij deze sokkel kan een melder direct worden aangesloten of kan een functionele sokkel tussen de sokkel en de melder worden aangesloten.

## Eigenschappen

- Verschillende bevestigingsmogelijkheden
- Programmeerbare nevenindicatoren
- Anti-sabotagevoorziening
- Parkeer positie en adresmarkeringshouder
- Integrale uitbraakvergrendelingsleutel

Naast alle kenmerken van de 5B Universele sokkel, is het bij de 5BI Isolatorsokkel mogelijk om iedere willekeurige of alle 800-serie MX-melders te upgraden met bi-directionele kortsluitingsisolatie. Indien op iedere melder geïmplementeerd, kan de 5BI verzekeren dat er in geval van een open circuit of kortsluiting geen melder uitgeschakeld wordt.

Als alternatief kan de 5BI tussen zones worden aangebracht en zo een kortsluitingsbeveiliging bieden volgens EN54. De 5BI kan als een op zichzelf staande tussen alarmpunten en andere aanvullende apparatuur geplaatste lijnisolator worden gebruikt.

## Eigenschappen

- Alle eigenschappen van de 5B
- Integrale gele LED om aan te geven wanneer de ingebouwde isolator is uitgeschakeld

De 801RB biedt dubbele relaiscontacten voor het aansturen van externe elementen op MX/ZX-adresseerbare systemen. Door een zeer lage bedrijfsstroom, zelfs als het relais is geactiveerd, kan de relais sokkel zonder enige extra voeding worden gebruikt. De dubbele contacten worden door middel van de krachtige oorzaak-en-gevolg software door een programmeerbare uitgang bestuurd.

## Eigenschappen

- Dubbele polig 24 V dc relaiscontacten (60 VA)
- Statusindicatie-LED
- Zeer laag stroomverbruik (< 20  $\mu$ A behalve bij het opstarten)

## 5B 5" Universele Melder Sokkel



## 5BI 5" Isolator Sokkel



## 801RB - Functionele relais sokkel



# MINERVA® EXPERT

Het SAB800 Adresseerbare Flitser Signaalgever is een MX/ZX-adresseerbare flitser die in de standaard MINERVA® universele sokkel past. Tevens kan de SAB800 op de 802SB en de 901SB signaalgever sokkels worden aangesloten, zodat het MX/ZX paneel met deze signaalgever sokkels kan communiceren en deze kan sturen en tevens een flitsend waarschuwingssignaal kan leveren. Zo veranderen de 802SB en 901SB in een gecombineerde adresseerbare door een lus gevoede signaalgever met flitser.

De SAB800 is geschikt voor montage aan wand of plafond. De klank en tonen worden via de 802SB en de 901SB geselecteerd.

Een nieuwe laagspanningsserie van signaalgever sokkels voor toepassing met de MX/ZX-brandmeldcentrale.

## Eigenschappen

- Geproduceerd volgens EN54 deel 3
- Integrale signaalgever- en meldersokkel
- Volume en toonsoort na installatie instelbaar
- Laag vermogensynchronisatie
- Geen gebruik van een standaard sokkel vereist

De SAM800 Adresseerbare signaalgever module is een door MX/ZX adresseerbaar element die op de 802SB en de 901SB kan worden aangesloten. Hierdoor kan het MX/ZX-paneel met deze signaalgever sokkel communiceren en deze besturen, zonder dat een melder de 802SB en 901SB effectief in een adresseerbare lusgevoede signaalgever hoeft te veranderen.

De SAM800 is geschikt voor montage aan wand of plafond. De toon en volume worden via de 802SB en de 901SB geselecteerd..

## SAB800 Adresseerbare Flitser Signaalgever



## 802SB Signaalgever sokkel



## SAM800 Adresseerbare signaalgever module



Alle meldbases kunnen een LED op afstand hebben in het geval dat de geïnstalleerde plaats van de melder niet goed zichtbaar is. De 801RIL is in eerste instantie ontworpen voor door LPCB gedomineerde markten, maar kan met alle melders van de 800-serie worden gecombineerd.

## Eigenschappen

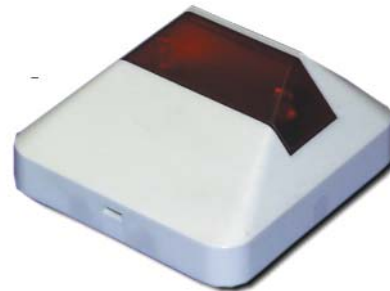
- Rode LED met hoge intensiteit

## 801RIL - NevenIndicatie-LED



De 800HL-nevenindicator biedt een grotere indicator voor toepassing in plaats van de RIL als het om grotere afstanden gaat of in door VdS gedomineerde markten. Standaard gebruikt voor het aangeven van de bron van een alarm in gebouwen met lange gangen, zoals hotels, ziekenhuizen, flatgebouwen.

## 800HL – Nevenindicator



Voor verdere informatie, over hoe we U nog kunnen helpen, kunt U contact opnemen met het ADT kantoor in U regio:

**Oostenrijk - ADT Austria**

Tel: 662 45 24 60 11  
Website: [www.adteurope.com](http://www.adteurope.com)

**België - ADT Security Services SA,**

Tel: 02 481 08 00  
Website: [www.adt-belgium.be](http://www.adt-belgium.be)

**Tsjechische Republiek - ADT Security Center s.r.o.**

Tel: 267 267 267  
Website: [www.adt-sc.cz](http://www.adt-sc.cz)

**Duitsland - ADT Deutschland GmbH**

Tel: 0800 7070 238  
Website: [www.adt-deutschland.de](http://www.adt-deutschland.de)

**Ierland - ADT Fire and Security plc**

Tel: 1620 5888  
Website: [www.adt.ie](http://www.adt.ie)

**Italië - ADT Italy**

Tel: 02 818061  
Website: [www.adtitaly.com](http://www.adtitaly.com)

**Nederland - ADT Security Services B.V.**

Tel: 010 258 4848  
Website: [www.adt-security.nl](http://www.adt-security.nl)

**Polen - ADT Poland Sp. Z o.o.**

Tel: 0 801 801 238  
Website: [www.adt.pl](http://www.adt.pl)

**Portugal - ADT Portugal**

Tel: 217 510 560  
Website: [www.adt-pt.com](http://www.adt-pt.com)

**Rusland - ADT Russia**

Tel: +7 (495) 661 2094  
Website: [www.adtrussia.com](http://www.adtrussia.com)

**Spanje - ADT Servicios de Seguridad SL**

Tel: 902 444 440  
Website: [www.adt-es.com](http://www.adt-es.com)

**Zwitserland - ADT Switzerland**

Tel: 0848 40 08 01  
Website: [www.adt-ch.com](http://www.adt-ch.com)

**Verenigd Koninkrijk - ADT Fire & Security plc**

Tel: 0800 010 999  
Website: [www.adt.co.uk](http://www.adt.co.uk)

