



ZETTLER® EXPERT

ZX Virtuelle Multi-Sensor Melder

Leistungsmerkmale

- Über 20 Brandmelde-Modi
- Tyco ZX FASTLOGIC Expert-Algorithmen
- ZX-Wärmeunterstützte-Streulicht- Auswertalgorithmen
- Tyco-CO-Brandmeldetechnologie
- Bis zu 250 Detektoren pro Ringleitung
- Optionale, bidirektionale Kurzschlußisolierung für sämtliche Melder
- Melder-Fernprüfung und Temperaturwertablesung
- Programmierbare Alarm-LED mit 360°- Sichtwinkel
- Optionale Melderverschlussklemme
- Auswahl an Meldersockeln mit Sirenen und Relais
- Feste Adresskennzeichnung am Sockel
- Internationale Zulassungen

ZX Virtuelle Multisensor-Melder

Bei der 800-Serie handelt es sich um adressierbare Multifunktionsbrandmelder, Rauch- und Wärme-Melder, die als verschiedene ZX Virtual-Melder durch die ZX Brandmeldezentrale implementiert werden können. Die Serien 801 und 811 sind gemäß EN54 konzipiert und zugelassen; die Serie 801 verfügt über die Zulassung für das Festland, die Serie 811 ist zusätzlich für den Marinebereich zugelassen. Die Serie 812 ist gemäß den UL-Spezifikationen konzipiert und zugelassen, die Serie 814 gemäß den australischen SSL-Spezifikationen. Die Serie 800 der ZX VIRTUAL-Melder bietet modernste Brandmeldetechnologie zu einem attraktiven und kosteneffektiven Design.

Die Melder der Serie 800 verfügen über eine extrem robuste, zuverlässige und vollversiegelte Konstruktion, die strengen Umweltprüfungen unterzogen wurde. Alle elektrischen Kontakte sind in den Plastikteil integriert, um Bewegung zu verhindern. Die Melder bestehen aus strapazierfähigem, feuerbeständigem FR110-Plastik. Die Multifunktions-Sensor-Melder sind umweltfreundlich. Sie verfügen über keine radioaktiven Teile und können am Ende ihrer Lebensdauer zum Recycling an die Fabrik zurückgegeben werden.

Alle Melder der Serie 800 werden komplett mit einer Staubabdeckung als Bestandteil der Verpackung geliefert. Die Staubabdeckungen werden während der Installation nicht entfernt und erst bei Inbetriebnahme abgenommen.

ZETTLER® EXPERT

Die ZX VIRTUAL-Melder der Serie 800 besitzen zahlreiche Installations- und Service-Eigenschaften, die zu einer Senkung der Installations- und Wartungskosten sowie der Reparaturzeiten beitragen.

- Standard- und 5"-Sockel mit zahlreichen Montageoptionen zur Beschleunigung und Vereinfachung der Installation
- Spezielle "Park"-Position für Inbetriebnahme und Wartungsarbeiten.
- Melderadresse vom ZX SERVICE-Tool oder der ZX-Zentrale programmierbar
- Adresskennzeichnung am Sockel zur Vermeidung von Verwechslungen bei der Wartung
- Kompatibel mit Sockeln der Tyco 600 und 900-Serie zur vereinfachten Aufrüstung
- Zentralen-Autokonfiguration und Selbstlernfunktionen werden von den Meldern unterstützt
- Automatische Adressierung der Serie 800-Melder über Melder-Servicefunktionen
- Umfassende Palette an Ferninstallations- und Service-Tools
- Gemeldete Melderwartungsanforderungen werden auf dem ZX SERVICE-Tool oder der Zentrale angezeigt.

Detektionsmodi

Alle Melder der Serie 800 kommunizieren mit der ZX-Brandmeldezentrale über das schnelle und zuverlässige ZX DIGITAL Ringleitungsprotokoll. Dies ermöglicht den Betrieb jedes einzelnen Melders in einem oder zwei von mehreren Detektionsmodi und damit eine einfache Risikooptimierung der Melder. Zur Erkennung in Einsatzbereichen mit verschiedenen Gefahrenquellen verfügen die Melder 800PH und 800CH über zwei Detektionsmodi, die gleichzeitig aktiviert sein können.

ZX Streulicht-Wärmesensor 800PH



Virtuelle Melder

Der Einsatz von virtueller Auswertung heißt, daß Anlagen ihren Detektionsmodus ändern können, ohne daß hierzu physische Umstellungen erforderlich wären. Die Auswertungseinstellungen können nicht nur bei der Installation und Inbetriebnahme vorgenommen werden, sondern auch bei Nutzungsänderungen von Gebäuden während der Lebensdauer. Bei verschiedenen ZX-Meldezentralen ist auch eine Änderung des Detektionsmodus in Abhängigkeit von der Uhrzeit möglich, sowie eine automatische von Umstellung bei Belegungs- und Betriebsänderungen im jeweiligen Bereich. Nicht nur die größere Flexibilität, sondern auch der Einsatz von nur zwei verschiedenen Meldermodellen führt zu einer Reduzierung der Kosten (Herstellung, Lagerung und Ersatzteillager) über die gesamte Lebensdauer hinweg. Außerdem lässt sich so die Häufigkeit eines Melderaustausches während der Lebenszeit einer Anlage verringern.

Das Modell 800PH ist ein hochmoderner Streulicht-Wärmesensor, welcher der ZX-Brandmeldezentrale eine umfassende Bandbreite an Detektionsmodi zur Abdeckung eines Großteils aller Einsatzbereiche hinsichtlich Rauch- und Wärmeerkennung verleiht. Der 800PH ist mit einer Streulichtkammer inklusive einem einzigartigen "Mauseloch"-Design ausgestattet und verfügt über ein konkurrenzloses Signal-Rauschen-Verhältnis, welches äußerst widerstandsfähig gegen Staub und Verschmutzung ist und deshalb nur geringe Wartungskosten verursacht. Zudem kann die einzigartige Kammerabdeckung langsam zirkulierenden Rauch in die Kammer ziehen, d.h. der Melder besitzt eine erhöhte Empfindlichkeit. 800PH verfügt über sämtliche Eigenschaften der ZX VIRTUAL-Melder, einschließlich Selbstüberprüfung, Anzeige von Temperatur und Rauchdichte sowie konkurrenzlose Servicefunktionen.

Technische Daten

Abmessungen	109mm Ø x 43mm H
Betriebstemperatur	-20 +70°C
Lagertemperatur	-40 + 80°C
Relative Feuchte	95%, nicht- kondensierend
Normen	prEN54 Teil 5, prEN54 Teil 7

ZETTLER® EXPERT

Der 800CH ist ein hochmoderner CO-Wärmesensor, welcher der ZX-Brandmeldezentrale eine umfassende Bandbreite an Detektionsmodi zur Abdeckung der meisten Einsatzbereiche hinsichtlich Brand- und Wärmeerkennung verleiht. Der 800CH ist vor allem für versteckte Risiken, Lager und Einsatzbereiche geeignet, in denen die Anbringung von Rauchmeldern schwierig ist oder diese Falschalarme auslösen könnten. Die Integration eines Wärmesensors in den 800CH ermöglicht dessen Einsatz in den unterschiedlichsten Bereichen, in denen mehrere Risiken bestehen, so dass ein CO-Melder allein nicht ausreichen würde. Der 800CH besitzt eine zuverlässige elektrochemische CO-Detektionszelle sowie einen hochwertigen Thermistor mit extrem niedriger Speichermasse zur präzisen Temperaturerkennung. Das Modell 800CH verfügt über sämtliche Eigenschaften der ZX VIRTUAL-Melder, einschließlich Selbstüberprüfung, Anzeige von Temperatur und CO-Konzentration sowie konkurrenzlose Servicefunktionen.

ZX CO-Wärmesensor 800CH



Technische Daten

Abmessungen	109mm Ø x 43mm H
Betriebstemperatur	0+55°C
Lagertemperatur	-20 +55°C
Relative Feuchte	95%, nicht-kondensierend
Normen	prEN54 Teil 5, PrEN54 Teil 7

Der 813P ist ein hoch entwickelter, kostengünstiger optischer Rauchmelder ohne Multisensor, Tag/Nacht Modi und Fastlogic Technologie. Die Empfindlichkeit kann entsprechend EN54 Teil 7 hoch, normal oder niedrig eingestellt werden. Ebenso wie der Multisensor 801PH besitzt der 813P eine Prüfkammer im "Mauseloch" Design, mit dem er ein hervorragender Signal-Lärm-Verhältnis erreicht und unempfindlicher gegen Staub und Schmutz wird. Dies senkt die Kosten für Service und Wartung.

Durch die besondere Melderabdeckung wird sich langsam bewegender Rauch in die Prüfkammer gezogen und die Empfindlichkeit und Genauigkeit des Melders erhöht.

Der VdS zugelassene 813P bietet die Möglichkeit des Meldertests sowie des Einsatzes von Vor-Alarm Optionen, aber ohne die Fähigkeit, funktionale Meldersockel oder externe Signalleuchten etc. zu nutzen. Der Standard-Meldersockel 5B und der Meldersockel mit Isolator 5BI können mit dem 813P eingesetzt werden.

ZX Streulichtsensor 813P



Technische Daten:

Abmessungen	109mm ø x 43mm H
Betriebstemperatur	-20 +70°C
Lagertemperatur	-40 +80°C
Relative Feuchte	95%, nicht-kondensierend
Normen	prEN54 Teil 7

ZETTLER® EXPERT

Der Sensor 800H ist ein flexibler und kosteneffektiver, adressierbarer Wärmemelder, welcher über sämtliche Eigenschaften der ZX VIRTUAL-Melder verfügt. Der 800H meldet die Temperatur an die ZX-Brandmeldezentrale, so dass sich verschiedene Detektionsmodi implementieren lassen. Der Sensor nutzt einen hochwertigen Thermistor mit extrem niedriger Speichermasse. Dies ermöglicht dem Melder eine schnelle und präzise Temperatur- und Wärmebestimmung.

Technische Daten

Abmessungen	109mm Ø x 43mm H
Betriebstemperatur	-25 ... +70°C (über kürzere Zeiträume auch -40 +90°C)
Lagertemperatur	-40 +80°C
Normen	prEN54 Teil 5

ZX Wärmesensor 800H



ZX Ionisationsrauchsensor 800I



800I-Rauchsensoren werden für ältere Spezifikationen angeboten, die noch Ionisationsrauchmelder erfordern. Die Melder 800CH und 800PH bieten im Vergleich eine bessere Leistung, ein erheblich geringeres Maß an Falschalarmen sowie eine Umgebungsanpassung für Rauchmelde- Einsatzbereiche. Trotzdem bietet der 800I modernsten Ionisationsrauchmelderfunktionen, einschließlich Selbstüberprüfung, Rauchdichtebestimmung und Alarmschwellennachführung zur Überwachung des Melderstatus. Der 801I ist gemäß LPCB und VdS zugelassen.

Technische Daten

Abmessungen	109mm Ø x 43mm H
Betriebstemperatur	-20 +70°C
Lagertemperatur	-40 +80°C
Relative Feuchte	95%, nicht- kondensierend
Normen	prEN54 Teil 5 PrEN54 Teil 7

Der am häufigsten verwendete Meldersockel für die direkte Deckenmontage oder auf den meisten gebräuchlichen Installationsgehäusen. Der Sockel ermöglicht eine direkte Aufnahme eines Melders oder die Aufnahmen eines funktionalen Sockels zwischen Meldersockel und Melder.

Eigenschaften

- Montageoptionen
- Melderparallelausgang
- Anti-Sabotage-Einrichtung
- Parkposition und Adresshalter
- Integrierte, herausbrechbare Verschlussklemme

ZX Meldersockel 5" 5B



ZX Meldersockel mit Kurzschlussisolator 5" 5BI



Der Isolatorsockel 5BI verfügt über sämtliche Eigenschaften des Universalsockels 5B und ermöglicht das Aufrüsten aller ZX-Melder der Serie 800 für den Einbau einer bidirektionalen Kurzschlussisolierung. Durch die Installation in allen Meldern stellt der 5BI sicher, dass im Falle eines Kurzschlusses keiner der Melder verloren geht. Alternativ kann der 5BI zur Isolierung von Kurzschlüssen gemäß EN54 auch zwischen verschiedenen Meldergruppen eingesetzt werden. Kurzschlussisolator 5" 5BI kann als eigenständiger Linienisolator zwischen Handmeldern und anderen Zusatzelementen positioniert werden.

Eigenschaften

- Gleiche Eigenschaften wie 5B
- Integrierte gelbe LED zur Anzeige der
- Aktivierung des eingebauten Isolators

ZETTLER® EXPERT

Der 801RB verfügt über zwei Relaiskontakte zur Ansteuerung externer Elemente in ZXadressierbaren Systemen. Der extrem niedrige Betriebsstrom, auch wenn das Relais angesteuert ist, ermöglicht den Einsatz des Relais ohne Hilfsspannung. Die zwei Kontakte werden als programmierbarer Ausgang mittels einer leistungsfähigen Steuerungssoftware gesteuert.

Eigenschaften

- Zweipolige 24 VDC Relaiskontakte (60 VA)
- LED-Statusanzeige
- Extrem geringer Stromverbrauch (<20µA außer beim Start)

ZX Meldersockel mit Relais 801RB



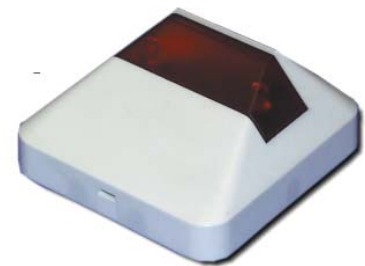
ZX Adressmodul mit Blinklicht SAB800



Das Adressmodul mit Blinklicht SAB 800 ist ein ZX-adressierbares Blinklicht, das auf die Standardmeldersockel gesteckt werden kann. Außerdem ist der SAB 800 auch mit dem Meldersockel 802SB kombinierbar, um der ZX Brandmeldezentrale die Kommunikation mit dem Sockel und dessen Steuerung zu ermöglichen und ein zusätzliches Blinklicht zur Verfügung zu stellen. Durch die zusätzliche Blinkleuchte wird der Meldersockel 802SB zu einem kombinierten, adressierbaren und ringleitungsversorgten Signalgeber mit Blinklicht. Der SAB 800 eignet sich für die Wand- und Deckenmontage. Schallauswahl und Tonarten entsprechen denen von 802SB.

Die 801HL Fern-Hinweisleuchte verfügt über eine größere Anzeige für den Einsatz anstelle des RIL bei größeren Entfernungen oder auf VdS beeinflussten Märkten. Diese Leuchte wird in der Regel zur Anzeige der alarmauslösenden Quelle in Gebäuden mit langen Fluren, wie z.B. Hotels, Krankenhäusern und Wohnanlagen eingesetzt.

ZX Hinweisleuchte VdS - 801HL



ZX Meldersockel mit Sirene 802SB



Der Meldersockel 802SB ist mit sämtlichen ZX VIRTUAL-Meldern der Serie 800 kombinierbar. Eine speziell entwickelte Einfach-Schallquelle deckt hier den gesamten Beschallungsbereich ab, ohne dass auffällige Gehäuseöffnungen nötig sind. Die Steuerung des 802SB erfolgt über die leistungsstarken Steuerungsfunktionen der ZX Brandmeldezentrale. Diese veranlasst das Ertönen des 802SB, sobald sein Melder sich in einem Alarmzustand befindet, er kann allerdings auch als Meldergruppen-Signalgeber fungieren. Die Anzahl der 802SB pro Ringleitung ist von der Lautstärke und dem zur Verfügung stehenden Ringleitungsstrom abhängig.

Eigenschaften

- 3 wählbare Töne (langsam, schnell und Dauerton)
- 3 Lautstärken (effektiv 90, 80 und 70dB)
- Einzel-Schallquelle
- Standard-MINERVA-Frequenz
- Erfüllt prEN54 Teil 3
- Energieverbrauch der Ringleitung bei voller Lautstärke: 15 mA
- 24 V-Energieverbrauch bei voller Lautstärke 25 mA

Das Adressmodul SAM 800 ist ein ZXadressiertes Element, das mit dem Meldersockel mit Sirene 802SB kombiniert werden kann, so dass die ZX-Brandmeldezentrale mit den Sockeln kommunizieren und diese steuern kann, ohne dass hierzu ein Melder erforderlich wäre, damit wird der Meldersockel mit Sirene 802SB zu einem adressierbaren und ringleitungsversorgten Signalgeber. Der SAM 800 eignet sich für die Wand- und Deckenmontage. Schallauswahl und Tonarten entsprechen denen von 802SB

800HL - Indication Lamp



LED-Hinweisleuchte 801RIL



Alle Meldersockel verfügen über die Fähigkeit zur Steuerung einer Hinweisleuchte für den Fall, dass durch dessen Positionierung der Melder nicht leicht zu sehen ist. Der 801RIL wurde vor allem für LPCB-beeinflusste Märkte konzipiert, ist jedoch mit allen Meldern der Serie 800 kompatibel.

Eigenschaften

- GB Einzelgang-Montage
- Intensiv rote LED-Anzeige

Für weitere Informationen wenden Sie sich bitte an Ihre lokale ADT Niederlassung:

Österreich - ADT Austria

Tel: 662 45 24 60 11
Website: www.adteurope.com

Belgien - ADT Security Services SA

Tel: 02 481 08 00
Website: www.adt-belgium.be

Tschechische Republik - ADT Security Center s.r.o.

Tel: 267 267 267
Website: www.adt-sc.cz

Deutschland - ADT Deutschland GmbH

Tel: 0800 7070 238
Website: www.adt-deutschland.de

Irland - ADT Fire and Security plc

Tel: 1620 5888
Website: www.adt.ie

Italien - ADT Italy

Tel: 02 818061
Website: www.adtitaly.com

Niederlande - ADT Security Services B.V.

Tel: 010 258 4848
Website: www.adt-security.nl

Polen - ADT Poland Sp. Z o.o.

Tel: 0 801 801 238
Website: www.adt.pl

Portugal - ADT Portugal

Tel: 217 510 560
Website: www.adt-pt.com

Rußland - ADT Russia

Tel: +7 (495) 661 2094
Website: www.adtrussia.com

Spanien - ADT Servicios de Seguridad SL

Tel: 902 444 440
Website: www.adt-es.com

Schweiz - ADT Switzerland

Tel: 0848 40 08 01
Website: www.adt-ch.com

Vereinigtes Königreich - ADT Fire & Security plc

Tel: 0800 010 999
Website: www.adt.co.uk

