

MINERVA® MX

800-serie aanvullende apparatuur

Eigenschappen

- Ingangen en uitgangen voor MX/ZX-brandmeldpanelen
- Zeer complete systemen
- Maakt op afstand aanstuurbare signaalgevercircuits mogelijk
- Lusvoeding voor signaalgevers
- Bewaking van externe apparatuur, b.v. rookdempers
- Vermindering installatiekosten

800-serie aanvullende apparatuur

Voor gebruik met de MX/ZX-serie brandsystemen is een uitgebreid assortiment van aanvullende modules ontworpen.

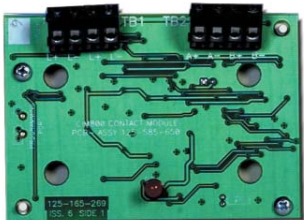
De 800-serie aanvullende modules biedt de MX/ZX-serie brandmeldsystemen een grote flexibiliteit in toepassing van het systeem. Dit maakt het mogelijk dat ingangen en uitgangen in het veld via de adresseerbare lus naar het MX/ZX paneel kunnen worden gebracht

Met deze uitgebreide reeks modules wordt het bereik van de brandmeldsystemen aanzienlijk vergroot tot meer dan een brandalarmeringssysteem met signaalgevers.

MINERVA[®] MX

De stuurmodules laten branddeuren sluiten, besturen branddempers en bieden bovendien een interface voor het afschakelen van onder andere HVAC en overige installaties. Andere toepassingen omvatten een interface tussen de panden van huurders in winkelcentra en het centrale besturingssysteem van de verhuurder. Met de hoge systeembetrouwbaarheid die het MX-paneel biedt kunnen ook commandomodules worden gebruikt om een evacuatiesysteem voor een adresseerbaar evacuatiesysteem voor openbare gebouwen te sturen.

CIM800 Contact Input Module



De CIM800 is een flexibele adresseerbare ingang module voor het inlezen van contacten. De CIM800 biedt een enkele ingang voor huidige MX panelen, hoewel dit als twee apart bekabelde aftakingslijnen (klasse B) of als een lus (klasse A) wordt geïmplementeerd.

Zowel lijn- als lusbekabeling kan worden geconfigureerd voor het controleren van normaal geopende of normaal gesloten ingangen. Daarnaast kunnen beiden worden geconfigureerd voor het initiëren van een alarmmelding of foutmelding in geval van kortsluiting in normaal geopende bewaakt circuit.

DIM800 Conventionele Melder Adapter



De DIM800 is ontworpen voor het voeden en bewaken van een circuit van conventionele melders en handbrandmelders. Het detectiecircuit wordt vanuit een externe 24 Vdc voeding gevoed en door het MX adresseerbare paneel hersteld. De DIM800 bewaakt de externe 24 Vdc en geeft een foutmelding als deze verdwenen is. Het detectiecircuit kan als één of twee lijnen (klasse B), als met één lus geconfigureerd circuit (klasse A) of als één vierdraads-detectiecircuit worden bekabeld.

De DIM800 is ontworpen met het oog op compatibiliteit met de meeste conventionele melders. Compatibiliteit is tot nu toe op de volgende producten getest:

Compatibele Tyco melders:

M300-serie, 600-serie, S100-serie, H-serie, S231F, S231F+, CP200

Compatibele Zettler melders: M613-serie.

LI800 Lijnisolator module



De LI800 is ontworpen voor toepassing in alle MX DIGITAL adresseerbare lussen. De LI800 bewaakt de lustoestand en na waarneming van een kortsluiting isoleert het de getroffen sectie, terwijl de rest van de adresseerbare lus normaal blijft functioneren.

De LI800 verzekert dat bij een gelust adresseerbaar systeem een kortsluitingsfout niet meer melders kan uitschakelen dan er in een conventioneel niet adresseerbaar systeem zouden worden uitgeschakeld.

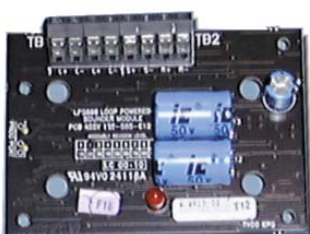
RIM800 Relais Interface Module



De RIM800 biedt een enkele programmeerbare relaisuitgang vanuit de MX DIGITAL adresseerbare lus die voor verschillende toepassingen kan worden geprogrammeerd, waaronder het sturen van branddeuren, dempers, processen & beveiligingssytemen.

De RIM800 relaisspoel wordt bewaakt. Het RIM800 relaiscontact is geschikt voor 24Vdc/2 A, maar kan in combinatie met de HVR800 ook voor het schakelen van netspanning worden toegepast.

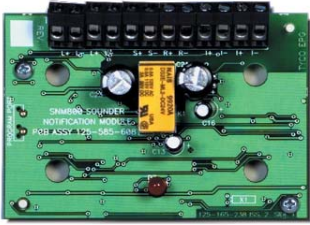
LPS800 Lusgevoede signaalgevermodule



De LPS800 biedt een enkele bewaakte signaalgever uitgang met maximaal 75 mA gevoed vanuit de MX DIGITAL lus.

MINERVA[®] MX

SNM800 Signaalgever Activerings Module



De SNM800 is een op afstand adresseerbare uitgang die optische- en acoustische signaalgevercircuits tot maximaal 2 A @ 24 Vdc kan schakelen of een bewaakte uitgang mogelijkheid voor andere toepassingen kan bieden. Zo kunnen, naast de twee signaalgever uitgangen die standaard bij de MX/Zx panelen worden geleverd, in meerdere adresseerbare signaalgever uitgangen worden voorzien. De SNM800 kan in een lijn- (klasse B - stijl Y) of lusconfiguratie opgenomen signaalgevercircuits (klasse A - stijl Z) ondersteunen.

De SNM800 kan in combinatie met een RIM800 worden geconfigureerd om een veilige bewaakte aansturing voor blussystemen te bieden

TM520 Timermodule



De TM520 biedt een uitgang die op basis van een vertragingstijd kan worden geactiveerd. Als de sleutelschakelaar op de module wordt geactiveerd of een van tevoren gedefinieerde gebeurtenis zich in het regelpaneel voordoet, dan wordt een tijdvertraging opgestart (ingesteld tussen 10 minuten en 2 uur en 10 minuten). Als de vertraging nul bereikt, wordt de TM520-uitgang geactiveerd.

De unit laat een interne zoemer horen en toont een rode LED als de uitgang actief is en tijdens het aftellen van de timer verschijnt een gele LED. Om te waarschuwen dat de vertraging bijna voorbij is, gaan de rode LED en de zoemer 5 minuten voor het einde van de vertraging pulseren. De TM520 vereist een aparte voeding van 24 Vdc om te kunnen werken. De module is niet adresseerbaar en zal daarom geen adres op de lus gebruiken.

APM800 Adresseerbare Voeding Bewaking Module



De APM800 is een MX/ZX-adresseerbare voeding bewakings module die in combinatie met de PSM800 voeding wordt gebruikt. De APM800 wordt op de PSM800 bevestigd.

De APM800 controleert de PSM800 op storingen in het elektriciteitsnet, aardfouten, batterijladerfouten en batterijfouten. Het kan de PSM800 resetbare 24 Vdc uitgang resetten en een batterijtest initiëren die vervolgens de batterijspanning en de stroom naar het MX/ZX paneel rapporteert.

SB520 Signaalgever Versterker Module



De SB520 stelt de SNM800 in staat om signaalgevercircuits met hogere capaciteit (max 15A) aan te sturen en tegelijk de lijnbewaking van de omgekeerde polariteit in stand te houden.

MIM800 Mini Ingang Module



De MIM800 is een compacte MX-adresseerbare module bedoeld voor het bewaken van een circuit met een enkele ingang. De MIM800 kan normaal open of normaal gesloten ingangen controleren en controleert of de lijn open is of kortsluiting heeft.

De MIM800 past in kleine behuizingen, zoals stromingsschakelaars, speciale detectie-elementen en explosieveilige handbrandmelders. Een variatie op de MIM800 wordt in MX/ZX handbrandmelders toegepast.

MINERVA[®] MX

HVR800 Hoogspanningsrelais



De HVR800 is een niet adresseerbare element waarmee een laagspanningsnetrelais van 10 A kan worden geschakeld. Als alternatief kan een laagspanningsaandrijfsignaal, zoals dat door de RIM800 of 80-LED Mimic, worden gebruikt om het integrale netrelais te schakelen.

SIO800 Enkele ingang/uitgangmodule



De SIO800 is bedoeld voor het leveren van een bewaakte ingang en een spanningsvrije relais wisselcontact. Deze bestaat uit een ingang voor het controleren van de status van een normaal open contact en een uitgangcontact voor het omschakelen van het relais. Het relais wordt aangestuurd vanuit het MX/ZX-paneel via de adresseerbare lus.

De stand van het relaiscontact (actief, inactief of geblokkeerd) wordt door het MX/Zx-paneel bewaakt. De LED kan als een relais actief is door de centrale AAN of UIT worden gezet.

CP820 Handbrandmelder



De CP820 is een MX/Zx adresseerbare handbrandmelder met programmeerbare status-LED. Uitgevoerd in een rode kunststof behuizing, voorzien van pictogram, geschikt voor op bouwmontage of in bouwmontage in een U40 inbouwdoos. Beschermklasse IP44.

CP830 Handbrandmelder buitentoepassing



De CP830 is een MX/ZX adresseerbare handbrandmelder geschikt voor buitentoepassing met programmeerbare status-LED. Uitgevoerd in een rode kunststof behuizing, voorzien van pictogram, geschikt voor op bouwmontage. Beschermklasse IP67.

MINERVA[®] MX

Behuizingen voor MX aanvullende modules

M520 afdekplaat



Met de M520 afdekplaat kunnen alle modules uit de 800-serie afzonderlijk in een opbouw behuizing geplaatst worden.

De onderdoos is leverbaar in een kunststof en metalen in zowel opbouw als halfinbouw uitvoering.

Behuizing Anc 8



De behuizing Anc3 is een goedkope kunststof behuizing die de volgende elementen kan bevatten:
- 3 x standaard 800 serie elementen.

Behuizing Anc 3



The Ancillary Housing 3 is a low cost plastic housing that can incorporate:
- 3 x standard 800 Ancillary modules

D800 behuizing



Het D800 behuizing is een IP55 kunststof behuizing voor opbouwmontage waarin alle modules van de 800-serie passen, behalve de APM800/MIM800/TM520.

SPECIFICATIONS

Technische opzoektabel MX aanvullende modules

Module	Aantal ingangen	Aantal uitgangen	Maximale belasting	Aantal adressen	Gevoed vanuit	Bedrijfstemperatuur	Bedrijfsvochtigheid	Afmetingen (mm)
CIM800	2	N/A	-	1	Lus	-25°C to +70°C	<95% RH	60 x 84 x 14
DIM800	2	N/A	-	1	24V dc Voedingsunit	-25°C to +70°C	<95% RH	60 x 84 x 14
LI800	N/A	N/A	-	-	Lus	-25°C to +70°C	<95% RH	60 x 84 x 14
LPS800	N/A	1	75 mA bij 24 Vdc	1	Lus	-25°C to +70°C	<95% RH	60 x 84 x 14
RIM800	N/A	1	24Vdc 2A	1	Lus	-25°C to +70°C	<95% RH	60 x 84 x 14
SB520	N/A	1	15A voor signaalgevers	-	24V dc Voedingsunit	-25°C to +70°C	<95% RH	60 x 84 x 14
SNM800	N/A	1	2 A voor signaalgevers	1	24V dc Voedingsunit	-25°C to +70°C	<95% RH	60 x 84 x 14
TM520	1	1	24Vdc 1A	-	24V dc Voedingsunit	-20°C to +70°C	<95% RH	87 x 148 x 14
APM800	N/A	N/A	N/A	1	PSM800	-25°C to +70°C	<95% RH	57 x 127 x 25
MIM800	1	1	4.5mA	1	Lus	-25°C to +70°C	<95% RH	13 x 48 x 57
HVR800	1	1	10A at 24Vdc/ 240Vac	-	24Vdc/ 24Vac/ 120Vac/ 240Vac	-25°C to +70°C	<95% RH	265 x 73.6 x 41.5
SIO800	1	1	24Vdc 2A	1	Lus	-25°C to +70°C	<95% RH	60 x 84 x 14
CP820	N/A	N/A	N/A	1	Lus	-25°C to +70°C	<95% RH	87 x 87 x 19
CP830	N/A	N/A	N/A	1	Lus	-25°C to +70°C	<95% RH	135 x 135 x 30

Voor meer informatie over hoe we U verder kunnen helpen kan U gaan naar onze website: www.tycofis.com, of stuur ons een mail naar tycofis@tycoint.com.

We behouden het recht om om het even welke product of dienst zonder bericht te wijzigen of terug te trekken.

PSF127TFISN Issue 2 May 2008 © 2008

tyco

*Fire & Integrated
Solutions*

a vital part of your world