



## Poste de travail PC Security

L'assistant « pénitencier » optimal

### Aperçu des caractéristiques :

- Libre sélection des interconnexions de groupes et de zones de surveillance
- Représentation claire des groupes et/ou des zones de surveillance sur une page d'écran
- Contacter un local de détention en cliquant sur le symbole du local
- Annonces ciblées à libre sélection dans des locaux, certains types de locaux, différentes zones de surveillance ou dans l'ensemble de l'établissement
- Activation et désactivation de fonctions de sécurité telles que privation d'appel, privation de radio, réception obligatoire, agent en retard, centralisation
- Intégration et affichage de données personnelles
- Surveillance et commande des entrées et sorties, p. ex. surveillance de porte, privation de lumière
- Transmission manuelle de messages et transfert des appels à des récepteurs à libre sélection
- Création de divers groupes d'utilisateurs avec différents modes de fonctionnement
- Commutation manuelle ou automatique des équipes de service

### Poste de travail PC Security ZETTLER®

Des systèmes d'appel de cellule modernes dans les établissements pénitentiaires, les cliniques médico-légales et les stations de police assument des fonctions de plus en plus nombreuses qui facilitent le travail des agents pénitentiaires, augmentent la sécurité et améliorent la communication avec les détenus. Le poste de travail PC Security ZETTLER® de Tyco satisfait entièrement à toutes les exigences de modèles pénitentiaires modernes.

La performance du poste de travail PC Security est fonction de la taille de l'établissement. En fonction du système pénitentiaire, il est configuré au choix pour une exploitation centralisée ou décentralisée. Une organisation mixte des zones de surveillance est également possible. Un poste de travail PC Security centralisé permet d'organiser jusqu'à quinze zones de surveillance.

### Former des groupes individuels

Les postes de travail PC Security centralisés et décentralisés disposent de nombreuses caractéristiques qui facilitent grandement l'organisation des zones de surveillance : les locaux de détention au sein d'une zone de surveillance peuvent être interconnectés, de sorte à former des groupes autonomes. Ces interconnexions sont réalisées par sélection de l'équipe de service correspondante et peuvent être modifiées en un tour de main. Les zones de surveillance peuvent bien entendu être interconnectées librement durant les heures creuses de service.

## Utilisation simple

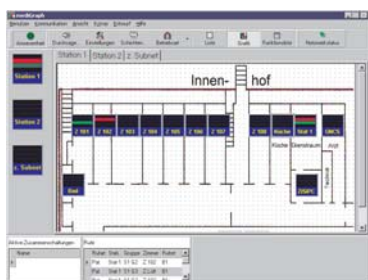
Le poste de travail PC Security centralisé ZETTLER® offre un aperçu global d'un établissement, même si celui-ci est composé de plusieurs bâtiments. Pour un meilleur confort, il est possible de connecter deux écrans : le premier affiche la synoptique de l'établissement et le deuxième la zone de surveillance sélectionnée.



Pour faciliter la commande, il est possible de raccorder également des écrans tactiles. Le système standard se caractérise par une communication rapide avec les locaux, les groupes/zones de surveillance et l'ensemble de l'établissement. Les annonces et les

communications se laissent réaliser en mode discrétion à l'aide d'un combiné ou bien en mode mains libres au moyen d'un microphone et haut-parleur.

## Aperçu par un clic de souris



Des postes de travail PC Security centralisés pour petits et moyens établissements pénitentiaires permettent de gérer jusqu'à quinze zones de surveillance. La chambre de service est

l'emplacement idéal pour le poste de travail sur lequel sont visualisés des vues synoptiques générales des zones de surveillance ainsi que des plans originaux. Une simple interface utilisateur commandée par menus, des informations détaillées en texte clair et une représentation graphique claire des appels, des messages et des présences permettent d'avoir une vue d'ensemble de la zone de surveillance.

## Affecter des terminaux mobiles

Les appareils des systèmes PSA/PNA (recherche de personnes) et de télécommunication (p. ex. téléphones sans fil DECT) peuvent être affectés sans problème aux zones de surveillance, groupes, locaux de détention et lits. Il est ainsi possible d'intégrer facilement tous les agents pénitentiaires au sein de l'organisation. Toutes les affectations aux systèmes PSA/PNA et de télécommunication sont synchronisées automatiquement par simple commutation des équipes de service.

## Enregistrement des événements

Le module logiciel mediLog permet l'enregistrement de tous les événements au sein du système de communication. La base de données peut être exportée à des fins d'analyse. Une protection par mot de passe empêche l'accès à des données sensibles.

## Contact rapide

Tyco offre un module téléphonique PC pour le raccordement à un poste de travail PC Security avec mediGraph. Ce module permet non seulement d'effectuer des annonces et des communications, mais également de consulter des appels. Ces fonctions de communication sont activées automatiquement en décrochant le combiné en position repos ou bien en activant le mode mains libres. Pendant la communication, l'utilisateur peut activer à tout moment le mode Push-to-Talk (appuyer pour parler). Il est ainsi possible d'empêcher l'écoute de conversations dans la chambre de service.



Si le poste de travail PC Security n'est pas opérationnel, le module téléphonique PC passe alors en mode de secours. L'appel ou l'alarme prioritaire dans la zone de surveillance est signalé sur le module téléphonique PC par voie optique et acoustique, et peut être consulté en décrochant le combiné.

Le module téléphonique PC est équipé d'un clavier à effleurement facile à nettoyer.

## Toujours le bon choix

Outre le poste de travail PC Security, Tyco offre également d'autres équipements d'appel et de consultation en fonction de la taille et de l'organisation d'un établissement pénitentiaire, d'une clinique médico-légale ou d'une station de police.



Le poste compact de consultation NCS ZETTLER® pour chambre de service et points d'appui peut être utilisé comme terminal de surveillance, terminal de groupe et terminal parallèle. Tous les appels, toutes les alarmes ainsi que les présences actuelles des agents pénitentiaires sont signalés sur un afficheur convivial rétro-éclairé. Le NCS est piloté par un clavier permettant d'affecter les commandes de menus fréquentes à des touches d'accès direct.

## Aperçu des caractéristiques

Outre les fonctions de base décrites plus haut, l'utilisation de différents modules logiciels complémentaires permet d'élargir les fonctions du poste de travail PC Security.

### Poste de travail PC Security avec mediGraph

À l'aide de mediGraph, il est possible de contrôler de manière centralisée un système d'appel Medical 800 Security et visualiser sous forme graphique toutes les informations d'une zone de surveillance ou de l'ensemble du système d'appel. mediGraph permet également les fonctions supplémentaires suivantes :

- Transmission manuelle de messages à des récepteurs à libre sélection équipés d'afficheurs, tels que téléavertisseurs ou téléphones sans fil DECT.
- Transfert des appels à des récepteurs à libre sélection. Un appel peut ainsi être réceptionné à un endroit central. L'appel peut ensuite être transmis, avec des informations prédéfinies, à l'agent pénitentiaire responsable et permet ainsi d'économiser du temps.
- Annonce dans des locaux à libre sélection : possibilité de former un groupe et de regrouper jusqu'à 8 locaux d'une même zone de surveillance ou de diverses zones de surveillance. Il est possible de définir un maximum de 5 groupes et de les enregistrer pour une utilisation ultérieure.
- Dans le cas d'une intervention dans un établissement pénitentiaire ou une clinique médico-légale, un local de détention peut être mis sur écoute de façon inaperçue.
- Le poste de travail PC Security permet d'affecter des locaux de détention à d'autres zones de surveillance.
- Vous pouvez définir un nombre quelconque d'utilisateurs pour mediGraph. Vous pouvez créer des groupes d'utilisateurs avec différents réglages et modes de fonctionnement. L'attribution d'un mot de passe est également possible.



### Poste de travail PC Security avec mediPage

mediPage permet de configurer les récepteurs des systèmes PSA/PNA, systèmes DECT ou installations de télécommunication, de les adapter à l'organisation et d'y affecter des équipes. Ce module logiciel offre encore d'autres fonctions :

- mediPage peut être utilisé sans mediGraph Security. Les modèles récepteurs correspondants sont activés en modifiant les états d'interconnexion au niveau des afficheurs Medical 800 Security. Les modèles récepteurs sont configurés avec mediPage. Un changement d'équipe est réalisé à l'aide de la commutation d'équipe manuelle ou temporisée.
- Les récepteurs des groupes de personnel correspondants peuvent être affectés à l'ensemble d'une zone de surveillance, à un ou plusieurs groupes, à un local de détention ou à un lit.
- Plusieurs récepteurs peuvent être regroupés dans un groupe de récepteurs en vue de faciliter l'affectation des récepteurs. Les groupes de récepteurs peuvent ensuite être affectés à des zones de surveillance, des groupes, des locaux de détention ou des lits.
- Pour garantir une souplesse maximale de l'organisation, tous les appels envoyés à un récepteur ou à un groupe de récepteurs peuvent être transférés temporairement à un autre récepteur.
- Vous pouvez définir un nombre quelconque d'utilisateurs pour mediPage. Vous pouvez ajouter d'autres groupes utilisateurs avec des réglages différents pour les droits d'accès. L'attribution d'un mot de passe est également possible.
- Toutes les activités de transfert d'appel à des récepteurs PSA/PNA/DECT ou à des installations téléphoniques sont enregistrées et horodatées. Tous les enregistrements sont sauvegardés dans des fichiers et accessibles en permanence.



### Changement d'équipe avec commutateur d'équipe :

Comme par le passé, le changement des équipes s'effectue avec le poste de travail PC Security. Le commutateur d'équipe offre également des fonctions supplémentaires :

- Le commutateur d'équipe permet de modifier manuellement (sur un poste de travail PC quelconque qui est relié au réseau Medical 800 Security) l'équipe de service, les modèles récepteurs ainsi que les états d'interconnexion.
- Le gestionnaire des « Tâches planifiées » dans Windows permet de personnaliser les heures d'activation du commutateur d'équipe, de sorte à pouvoir modifier de façon temporisée l'équipe de service correspondante, les modèles récepteurs ainsi que les états d'interconnexion.
- Si le poste de travail PC Security et le changement d'équipe temporisé ou manuel ne sont pas programmés, il est possible de changer l'équipe également à l'aide de l'afficheur Medical 800 Security.



Pour de plus amples informations sur les produits et les prestations de Tyco, veuillez vous adresser à l'une de nos agences commerciales ou visitez notre site Internet sous [www.tycofireandsecurity.com](http://www.tycofireandsecurity.com) et [www.tycoemea.com](http://www.tycoemea.com).

Tyco se réserve le droit de modifier ou d'annuler sans préavis les offres de produits ou de prestations.

Cachet de l'entreprise :

**tyco**  
 Fire & Integrated  
 Solutions