



Puesto de mando de PC

El "asistente sanitario" óptimo

Resumen de características:

- Combinación de unidad médica y grupo libremente definible por el usuario
- Clara disposición de grupos y/o unidades médicas en una página de la pantalla
- Contacto con una habitación haciendo clic en el símbolo de habitación
- Comunicación directa con una cama determinada
- Comunicados selectivos en salas en que hay presente personal sanitario
- Comunicados selectivos y libremente definibles para habitaciones, grupos, unidades médicas y todo el edificio
- Indicación de avisos y averías externos
- Reubicación de habitaciones por unidad médica
- Envío manual de mensajes de texto y reenvío de llamadas a receptores libremente seleccionables
- Opciones de configuración ampliadas para usuarios, grupos de usuarios y derechos de acceso
- Nuevas opciones para conmutar entre turnos de servicio

Puesto de mando de PC ZETTLER®

Los servicios sanitarios en los hospitales y las residencias e instituciones similares deben estar organizados hasta en el más mínimo detalle para poder hacer frente a las necesidades de los pacientes, pero también a una gestión de costes eficaz. El puesto de mando de PC ZETTLER® de Tyco cumple de forma flexible todos los requisitos impuestos a los modelos sanitarios modernos.

Las funciones disponibles del puesto de mando de PC dependen del tamaño de la organización que se ha de gestionar. Se emplea optativamente de modo centralizado o descentralizado en función de la organización sanitaria. También es posible una organización sanitaria mixta. Con un puesto de mando de PC descentralizado se pueden organizar hasta quince unidades médicas.

Formación de grupos sanitarios individuales

Tanto los puestos de mando centralizados como los descentralizados disponen de una serie de características que ayudan notablemente en la organización sanitaria: dentro de una unidad médica se pueden agrupar habitaciones para formar grupos asistidos independientemente. A estas combinaciones se accede mediante la selección del turno de servicio respectivo y se pueden modificar en cualquier momento introduciendo unos pocos datos. Naturalmente también se pueden combinar unidades médicas en momentos en que se requieren pocos servicios sanitarios.

Mando sencillo

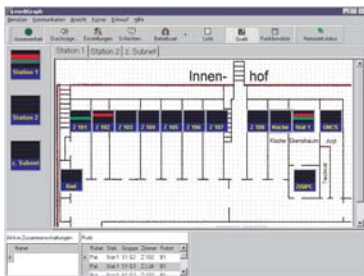
El puesto de mando de PC centralizado ZETTLER® permite la visión global de una organización completa, incluso si ésta está distribuida entre varios edificios. Para una mayor comodidad se pueden conectar opcionalmente dos monitores. Uno muestra la visión global de la organización y el otro, la unidad médica solicitada.



Mayor comodidad de manejo con la pantalla táctil

Para un manejo más fácil, las pantallas también están disponibles como pantallas táctiles. El acceso rápido a las distintas camas, habitaciones, grupos / unidades médicas así como a toda la organización forma parte de las características estándar. Los comunicados y la llamadas se pueden realizar tanto de forma discreta mediante un auricular o con el modo manos libres mediante micrófono y altavoz.

Visión global mediante clic de ratón



Desde los puestos de mando de PC descentralizados para organizaciones sanitarias medianas y pequeñas se pueden gestionar hasta quince unidades médicas. La sala de enfermeras es idónea como puesto de mando que representa los esquemas simplificados de las plantas así como los planos generales originales. El manejo sencillo dirigido por menú, la información detallada en texto claro y las imágenes gráficas de clara disposición de todas las llamadas, avisos y disponibilidad ayudan a mantener la visión global de la unidad médica.

Desde los puestos de mando de PC descentralizados para organizaciones sanitarias medianas y pequeñas se pueden gestionar hasta quince unidades médicas. La sala de enfermeras es idónea como puesto de mando que representa los esquemas simplificados de las plantas así como los planos generales originales. El manejo sencillo dirigido por menú, la información detallada en texto claro y las imágenes gráficas de clara disposición de todas las llamadas, avisos y disponibilidad ayudan a mantener la visión global de la unidad médica.

Asignación de los puestos de consulta móviles

Los terminales de instalaciones PSA y de telecomunicaciones (p. ej., terminales inalámbricos DECT) se pueden asignar de forma flexible a las unidades médicas, los grupos, las habitaciones y las camas. De este modo, se puede integrar de forma sencilla todo el personal sanitario en la organización. Mediante una simple conmutación de los turnos de servicio se sincronizan automáticamente todas las asignaciones con las instalaciones PSA y de telecomunicaciones (DECT).

Protocolización de eventos

Una herramienta de software permite en caso necesario la protocolización de todos los eventos en el sistema de comunicación. La base de datos se puede exportar para ser evaluada. La protección por contraseña evita el acceso no autorizado a datos valiosos.

Respuesta rápida

Tyco ofrece un módulo de voz de PC para la conexión a un puesto de mando de PC mediGraph, con el cual se pueden efectuar comunicados y conversaciones y contestar a llamadas. La activación de la respuesta de llamada, de la comunicación con las habitaciones, así como de los comunicados se realiza con el auricular o en el modo manos libres del módulo de voz de PC. Durante la comunicación hablada se puede conmutar en todo momento al modo Push-to-Talk (pulsar para hablar). En este modo se puede evitar la escucha ajena no deseada de conversaciones en la sala de la unidad médica.



En caso de que mediGraph no esté listo para el servicio, el módulo de voz de PC conmuta a un modo de emergencia. Al hacerlo, se indica óptica y acústicamente en el módulo de voz de PC en la unidad médica la llamada o la alarma más importante y pueden contestarse también mediante el módulo. No es posible el borrado involuntario de las llamadas.

El módulo de voz de PC dispone de un teclado de membrana que permite una limpieza fácil.

Siempre la alternativa correcta

Además del puesto de mando de PC, Tyco ofrece otras opciones de consulta en función del tamaño y la organización de los hospitales o residencias.



El puesto telefónico compacto para enfermeras NCS ZETTLER® para las salas de enfermeras y los puntos de servicio se puede emplear como puesto telefónico de unidades médicas, grupos o paralelo. La indicación de todas las llamadas, las alarmas así como la disponibilidad actual del personal sanitario se realiza mediante un display iluminado de clara disposición. El puesto telefónico para enfermeras NCS se maneja mediante un teclado en el que se pueden definir los puntos de menú que se emplean frecuentemente como teclas de acceso rápido.

Los terminales de habitación de las unidades de manejo ZETTLER® cumplen todas las funciones básicas de un puesto de consulta: responder, guardar y borrar una llamada.

Nuevas características en detalle

Puesto de mando de PC mediGraph

- Envío de mensajes de texto a receptores libremente seleccionables con visualización en pantalla como Pager o dispositivos de mano DECT.
- Reenvío manual de llamadas a receptores de libre selección. De este modo se puede aceptar una llamada en un puesto central. La llamada puede reenviarse después junto con la información predefinida (p. ej., té, analgésico) a la enfermera responsable ayudando, de este modo, a ahorrar tiempo.
- Comunicado a habitaciones libremente seleccionables: Se pueden combinar hasta 8 habitaciones de las mismas o diferentes unidades médicas para formar un grupo. Se puede determinar un máximo de 8 grupos y guardarse para un empleo posterior.
- Se pueden realizar escuchas de control de una habitación o una celda sin activar ninguna señal óptica (LED de audio) o acústica (gong). Esta función es sobre todo necesaria si el proceso de escucha ha de pasar desapercibido, como, por ejemplo, en la vigilancia de una unidad médica de bebés o en el caso de una posible intervención de crisis en instalaciones de seguridad como un centro penitenciario o una clínica forense.
- Para simplificar la configuración de la interfaz de usuario, se pueden copiar e insertar repetidamente símbolos de objetos.



Además, los símbolos de objetos y los colores de las señales se pueden adaptar a las lámparas señaladoras reales de las habitaciones. Adicionalmente a los símbolos para las habitaciones se pueden crear también símbolos de camas.

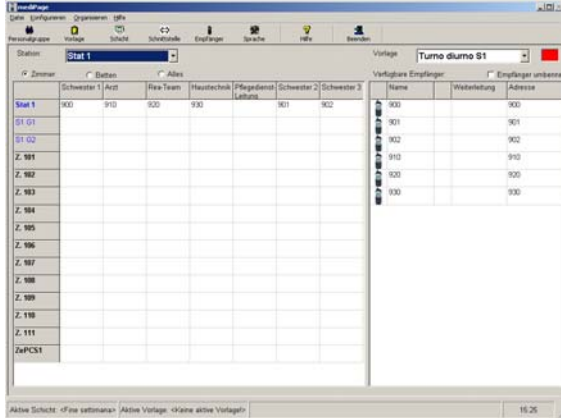


También se pueden marcar varios símbolos simultáneamente y modificar sus características al mismo tiempo.

- Mediante el punto de consulta de la unidad médica ahora también se pueden reubicar las habitaciones por unidad médica.
- Se puede configurar cualquier número de usuarios para mediGraph. Se pueden añadir grupos de usuarios adicionales con otras configuraciones para derechos de acceso. También es posible incluir una protección por contraseña.

Puesto de mando de PC mediPage:

- La interfaz de usuario de mediPage se ha diseñado completamente de nuevo.



- mediPage y CallEscalator también se pueden utilizar sin mediGraph. Mediante las modificaciones de los estados de interconexión en las pantallas se activan las plantillas de receptor correspondientes. Las plantillas de receptor se configuran con mediPage. La conmutación de turno se realiza también mediante la función de conmutación manual o temporizada de los turnos.
- Los receptores de los respectivos grupos de personal se pueden asignar alternativamente a una unidad médica completa, a uno o varios grupos sanitarios o a una habitación o cama.
- Para simplificar la asignación de receptores, se pueden combinar varios receptores para formar un grupo de receptores. Los grupos de receptores pueden asignarse después a unidades médicas, grupos sanitarios, habitaciones o camas seleccionados.
- Para poder gestionar la organización sanitaria lo más flexible posible, se pueden desviar temporalmente todas las llamadas para un receptor o un grupo de receptores a otro receptor.
- Se puede configurar cualquier número de usuarios para mediPage. Se pueden añadir grupos de usuarios adicionales con otras configuraciones para derechos de acceso. También es posible incluir una protección por contraseña.
- Todas las actividades del reenvío de llamada al receptor del Pager/ DECT o a las instalaciones telefónicas se protocolizan con marca de hora. Todos los protocolos se guardan en archivos CSV (archivos de texto para importar a Excel o a una base de datos) y se puede acceder a ellos en todo momento.

Conmutación de turno ShiftSwitcher:

Al igual que en el pasado se pueden conmutar los turnos con mediGraph. Además, con la aplicación "ShiftSwitcher.exe" hay disponibles nuevas funciones:

- Mediante la aplicación "ShiftSwitcher" se puede modificar manualmente el turno de trabajo, las plantillas de receptor, así como los estados de interconexión en cualquier puesto de trabajo de PC que tenga una conexión con la red Medical 800.
- Con la ayuda del "Administrador de tareas" de Windows se puede ejecutar la aplicación "ShiftSwitcher" según tiempos libremente definibles para modificar por temporizador los respectivos turnos de trabajo, las plantillas de receptor, así como los estados de interconexión.
- Si no están programados ni mediGraph ni la conmutación de turno manual temporizada o manual, también se puede conmutar el turno mediante la pantalla del Medical 800.



Somos socios de la sociedad Fraunhofer Gesellschaft en el proyecto de investigación "Pflege 2020"



Para información adicional sobre los productos y servicios de Tyco, diríjase a una de nuestras delegaciones o visite nuestra página Web bajo la dirección: www.tycofireandsecurity.com.

Tyco se reserva el derecho de modificar o retirar los productos o los servicios ofrecidos sin previo aviso.

Sello de la empresa:

