



## Postazione PC

L'“assistente” ottimale

### Le caratteristiche in un colpo d'occhio:

- Possibilità di libera selezione di interconnessione di gruppi e reparti
- Rappresentazione chiara di gruppi e/o reparti su una schermata
- Comunicazione con una stanza mediante clic sul simbolo della stanza
- Comunicazione diretta con un determinato letto
- Annunci mirati in stanze nelle quali è presente il personale di servizio
- Annunci mirati a stanze, gruppi, reparti liberamente selezionabili e all'intero istituto
- Visualizzazione di messaggi esterni e guasti
- Assegnazione di stanze per reparto
- Invio manuale di messaggi di testo e inoltro di chiamate a ricevitori liberamente selezionabili
- Ampliamento delle possibilità di impostazione di utente, gruppi di utenti e diritti di accesso
- Nuove possibilità per la commutazione dei turni di servizio

### Postazione PC ZETTLER®

L'assistenza negli ospedali, nelle case di cura e in istituzioni simili deve essere organizzata fin nei minimi dettagli per rendere giustizia alle esigenze dei pazienti e anche a una gestione efficiente delle spese. La postazione PC ZETTLER® di Tyco assolve in modo flessibile tutti i requisiti dei moderni modelli di assistenza.

Le prestazioni di una postazione PC si orientano in base alle dimensioni di un istituto. Esse vengono impiegate in modo centralizzato o decentralizzato, a seconda della forma di assistenza. È anche possibile un'organizzazione mista dell'assistenza. Con una postazione PC decentralizzata è possibile organizzare un massimo di quindici reparti.

### Formare gruppi di assistenza Individuali

Sia le postazioni PC centralizzate che quelle decentralizzate dispongono di una serie di caratteristiche che agevolano in maniera notevole l'organizzazione dell'assistenza: all'interno di un reparto è possibile riunire stanze di assistenza formando gruppi di assistenza autonomi. Queste combinazioni vengono richiamate attraverso la selezione del rispettivo turno di servizio e si possono modificare in qualunque momento immettendo pochi dati. Naturalmente, nei periodi in cui il servizio di assistenza è scarso, i reparti possono essere interconnessi a piacere.

## Facilità d'uso

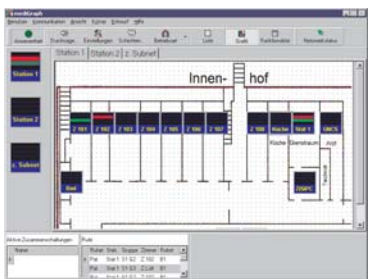
La postazione PC centralizzata ZETTLER® consente la panoramica di un intero istituto – anche quando comprende più edifici. Per maggiore comodità si ha la possibilità opzionale di collegare due monitor, nel qual caso il primo mostrerà la panoramica dell'istituto e il secondo il reparto richiamato.



*Elevata comodità d'uso sul touchscreen*

Per semplificare l'utilizzo i monitor sono disponibili anche con touchscreen. La comunicazione rapida con singoli letti, stanze, gruppi/ reparti e con l'intero istituto è parte delle prestazioni standard. Annunci e colloqui possono essere eseguiti sia in modo riservato tramite un ricevitore che in vivavoce tramite microfono e altoparlante.

## Panoramica in un clic del mouse



Dalle postazioni PC decentralizzate per aziende assistenziali di piccola e media grandezza si assistono un massimo di quindici reparti.

La stanza di servizio infermieri è perfettamente adatta come postazione di

comando che illustra le piante stilizzate dei reparti e anche le planimetrie originali. L'utilizzo semplice comandato dal menù, le informazioni dettagliate nel testo in chiaro e le chiare rappresentazioni grafiche di tutte le chiamate, i messaggi e le presenze aiutano a mantenere la supervisione del reparto.

## Assegnazione di postazioni mobili di risposta

I dispositivi terminali degli impianti di telecomunicazione e PSA (p.es. dispositivi terminali cordless DECT) possono essere assegnati in modo flessibile a reparti, gruppi, stanze e letti. Così tutti gli addetti possono essere coinvolti facilmente nell'organizzazione. Con una semplice commutazione dei turni di servizio tutte le assegnazioni agli impianti PSA e di telecomunicazione (DECT) vengono automaticamente sincronizzate.

## Registrazione degli eventi

Uno strumento software consente in caso di necessità la registrazione di tutti gli eventi nel sistema di comunicazione. La banca dati può essere esportata a scopo di analisi. La protezione della password impedisce l'accesso non autorizzato a dati sensibili.

## Comunicazione rapida

Tyco offre un modulo fonia per PC per il collegamento a una postazione PC mediGraph con cui oltre a effettuare annunci e conversazioni è anche possibile rispondere a chiamate. L'attivazione di risposta a chiamate, comunicazione con stanze e anche annunci avviene con il ricevitore o in modalità vivavoce del modulo fonia per PC. Durante la comunicazione è possibile passare in qualunque momento alla modalità push-to-talk. In tal modo è possibile evitare un ascolto indesiderato di conversazioni in sala reparto.



Se mediGraph non dovesse essere operativo, il modulo fonia per PC attiverà una modalità di funzionamento di emergenza. La chiamata/ L'allarme più importante nel reparto verrà segnalata/o con modalità ottica e acustica sul modulo fonia per PC, che consentirà anche di rispondere. È esclusa la possibilità di cancellare per errore delle chiamate.

Per agevolare la pulizia il modulo fonia per PC dispone di una tastiera a membrana facilmente lavabile.

## Sempre l'alternativa giusta

A seconda delle dimensioni e dell'organizzazione di un ospedale o di una casa di cura, oltre alla postazione PC Tyco offre altre possibilità di terminale di risposta.



La compatta postazione telefonica infermiere NCS ZETTLER® per stanze di servizio e punti di controllo è utilizzabile come terminale di chiamata di reparto, di gruppo o parallelo. La visualizzazione di tutte le chiamate, gli allarmi e le presenze effettive degli addetti avviene tramite un display chiaro e illuminato. La postazione telefonica infermiere NCS funziona tramite un tastierino sul quale si possono assegnare le voci di menù che sono utilizzate spesso come tasti di scelta rapida.

I terminali di stanza delle unità di comando ZETTLER® assolvono tutte le funzioni di base di una postazione di risposta: accettazione chiamata, messa in attesa e cancellazione della chiamata.

## Le nuove caratteristiche nel dettaglio

### Postazione PC mediGraph

- Invio manuale di messaggi di testo a ricevitori liberamente selezionabili con visualizzazione su display come cercapersone o portatili DECT.
- Inoltro manuale di chiamate a ricevitori liberamente selezionabili. In tal modo è possibile accettare una chiamata su una postazione centrale. La chiamata può poi essere inoltrata a un'infermiera responsabile insieme a informazioni predefinite (p.es. tè, analgesici) aiutando quindi a risparmiare tempo.
- Annuncio a stanze liberamente selezionabili: è possibile riunire in un gruppo massimo 8 stanze di reparti uguali o diversi. Possono essere stabiliti e archiviati per riutilizzo massimo 8 gruppi.
- Una stanza o una cella può essere ascoltata senza attivare un segnale ottico (LED audio) o acustico (gong). Ciò è utile soprattutto quando l'ascolto deve avvenire senza essere notato, come per esempio nel monitoraggio di un reparto maternità o nel caso di un eventuale intervento di crisi in un'istituzione di sicurezza come un istituto di pena o un ospedale giudiziario.
- Per semplificare la configurazione dell'interfaccia utente è possibile copiare icone di oggetti e inserirle più volte. Inoltre le



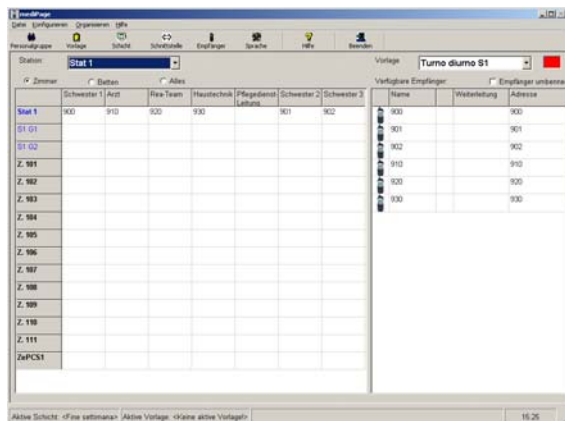
icone di oggetti e i colori segnale possono essere adattati alle lampade di segnalazione fuoriporta reali. Oltre alle icone per le stanze è possibile generare anche icone di letti. A questo punto è possibile anche

evidenziare diverse icone contemporaneamente e modificarne le caratteristiche.

- Anche con la postazione terminale di reparto è possibile ora assegnare stanze per reparto.
- Può essere impostato un numero a piacere di utenti per mediGraph. È possibile aggiungere altri gruppi di utenti con altre impostazioni per i diritti di accesso. È possibile anche una protezione della password.

**Postazione PC mediPage:**

- L'interfaccia utente di mediPage è stata completamente rinnovata.



- mediPage e CallEscalator possono essere impiegati anche senza mediGraph. Attraverso modifiche degli stati di interconnessione sui display vengono attivati i rispettivi modelli ricevitori. I modelli ricevitori vengono configurati con mediPage. Una commutazione di turno avviene anche con l'ausilio della commutazione di turno manuale o con comando a tempo.
- I ricevitori dei rispettivi gruppi di personale possono essere assegnati a scelta a un intero reparto, a uno o più gruppi di assistenza o a una stanza o letto.
- Per semplificare l'assegnazione ricevitore è possibile riunire diversi ricevitori in un gruppo di ricevitori. I gruppi di ricevitori possono poi essere assegnati a reparti selezionati, gruppi di assistenza, stanze o letti.
- Per rendere il più flessibile possibile l'organizzazione di assistenza, è possibile dirottare provvisoriamente tutte le chiamate per un ricevitore o un gruppo di ricevitori su un altro ricevitore.
- Può essere impostato un numero a piacere di utenti per mediPage. È possibile aggiungere altri gruppi di utenti con altre impostazioni per i diritti di accesso. È possibile anche una protezione della password.
- Tutte le attività dell'inoltro di chiamata su cercapersone/ricevitore DECT o impianti telefonici vengono registrate con una marcatura oraria. Tutti i protocolli sono salvati in file CSV (file di testo per l'importazione in Excel o in una banca dati) e accessibili in qualunque momento.

**ShiftSwitcher per commutazione turno:**

I turni possono essere commutati come in precedenza con mediGraph. Inoltre con l'applicazione "ShiftSwitcher.exe" sono a disposizione nuove funzioni:

- Con l'aiuto dell'applicazione "ShiftSwitcher", il turno di lavoro, i modelli ricevitore e anche gli stati di interconnessione possono essere modificati manualmente su postazioni di lavoro PC a piacere che abbiano una connessione alla rete di Medicall 800.
- Grazie al "task planner" di Windows l'applicazione "ShiftSwitcher" può essere avviata secondo tempi liberamente definiti per modificare il rispettivo turno di lavoro, i modelli ricevitore e anche gli stati di interconnessione con comando a tempo.
- Se non sono programmati né mediGraph né la commutazione di turno con comando a tempo o manuale, il turno può essere commutato anche con l'aiuto dei display di Medicall 800.



*Siamo partner della Fraunhofer-Gesellschaft nel progetto di ricerca "Assistenza 2020"*



Per ulteriori informazioni sui prodotti e sulle prestazioni di Tyco La preghiamo di rivolgersi a una delle nostre filiali di vendita o di visitare la nostra pagina web all'indirizzo [www.tycofireandsecurity.com](http://www.tycofireandsecurity.com).

Tyco si riserva il diritto di modificare o ritirare senza preavviso i prodotti o servizi offerti.

**Timbro della ditta:**

